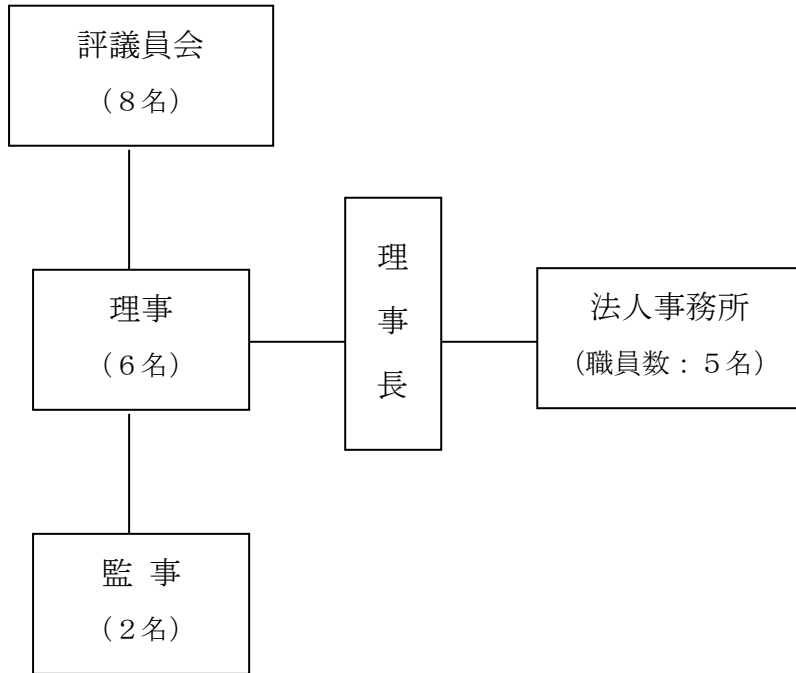


令和5年度

事業報告書

自:令和5年 4月 1日  
至:令和6年 3月31日

社会福祉法人 幸生会



法人組織図(令和6年4月1日現在)

高齢者福祉部門	<ul style="list-style-type: none"> <li>○特別養護老人ホーム水泉荘 【長期入所 定員100名】 【短期入所 定員20名】</li> <li>○水泉荘居宅介護支援事業所</li> <li>○水泉荘デイサービスセンター 【定員35名】</li> <li>○ケアハウス橘館 【定員30名】</li> <li>○根白石地域包括支援センター</li> <li>○地域密着型特別養護老人ホーム栗生ハウス【定員39名】</li> <li>○特別養護老人ホーム泉クラシック【長期入所 定員100名】</li> <li>○ケアプランセンターる一つ</li> </ul> <p style="text-align: right;">(職員数：225名)</p>
障害者福祉部門	<ul style="list-style-type: none"> <li>○障害福祉サービス事業所 【生活介護 定員23名】 ほうゆう 【就労継続支援B型 定員17名】</li> <li>○障害福祉サービス事業所 【生活介護 定員28名】 ぱーとなー 【就労継続支援B型 定員12名】</li> <li>○障害者相談支援事業所さいん</li> <li>○ぱーとなーくらぶ 【放課後等デイサービス 定員10名】</li> <li>○すいせんほーむ南中山 【共同生活援助事業所 定員4名】</li> <li>○すいせんほーむラスカル【共同生活援助事業所 定員7名】</li> </ul> <p style="text-align: right;">(職員数：58名)</p>
児童福祉部門	<ul style="list-style-type: none"> <li>○太子堂すいせんこども園 【定員142名】</li> <li>○原町すいせんこども園 【定員123名】</li> <li>○寺岡すいせんこども園 【定員102名】</li> <li>○新田すいせんこども園 【定員100名】</li> <li>○河原町すいせんこども園 【定員93名】</li> <li>○南光台すいせん保育所 【定員93名】</li> <li>○新田東すいせんこども園 【定員63名】</li> <li>○幸町すいせん保育所 【定員73名】</li> <li>○南中山すいせん保育園 【定員29名】</li> </ul> <p style="text-align: right;">(職員数：243名)</p>

※職員数は非常勤職員を含む。

# 令和5年度 事業報告 【 法人事務所 】

○ 行事等

月	4	5	6	7	8	9	10	11	12	1	2	3
施設整備関係												
役員会等		・監事監査 ・苦情解決制度 第三者委員報告会(書面による)	・第1回理事会	・定時評議員会		・第2回理事会		・第3回理事会		・第4回理事会		・第5回理事会
研修関係	・新年度中途採用者研修					・理事長リーダー研修					・理事長リーダー研修	
その他	・新規職員定期採用オリエンテーション ・前年度決算業務	・障害者雇用納付金申請	・社会福祉法人現況報告(仙台市) ・新規職員採用試験①(新規学校卒者対象)	・事業実績報告(福祉医療機構) ・新規職員採用試験②(新規学校卒者対象)	・新卒者フォローアップ面談 ・東北文化学園大学インターンシップ(2名)	・新卒者フォローアップ面談	・新規職員採用試験②(新規学校卒者対象)	・新規職員採用試験③(新規学校卒者対象)	・年末調整	・採用内定者オリエンテーション(障害・児童部門)	・次年度事業計画/予算策定業務 ・採用内定者オリエンテーション(高齢部門)	・労使協定書提出

○ 特記事項

--

## 職員の状況

【注】( )はメイト(非常勤)職員の内数

### ○職種別職員数

(単位:人)

	施設 管理者	事務 員	相談 員	介護 職員	看護 職員	生活 支援 員	児童 指導 員	保育 士	機能 訓練 指導 員	管理 栄養 士	介護 専門 員	管理 責任 者	サー ビス (包 括)	業 務 員	調 理 員	世 話 人	職 業 指 導 員	相 談 支 援 専 門 員	運 転 手	洗 濯 員	合 計	備 考
令和6年 4月1日	17 (0)	22 (10)	10 (0)	139 (22)	30 (20)	30 (15)	5 (2)	201 (44)	5 (0)	14 (1)	12 (1)	2 (0)	2 (0)	21 (20)	1 (1)	9 (9)	3 (0)	1 (0)	4 (4)	3 (3)	531 (152)	令和6年4月1日付け新規採用29名(介護職員3、保育士20、生活支援員2、管理栄養士1、看護職員2、業務員1)
令和5年 4月1日	17 (0)	22 (10)	9 (0)	143 (18)	28 (18)	28 (10)	4 (1)	208 (47)	6 (0)	13 (0)	9 (0)	3 (0)	4 (0)	11 (10)	1 (1)	10 (10)	3 (0)	2 (0)	4 (4)	2 (2)	527 (131)	令和5年4月1日付け新規採用32名(施設長1、介護職員8、保育士15、生活支援員1、看護職員1、洗濯員2、運転手1、業務員1、世話人2)
令和4年 4月1日	16 (0)	22 (10)	9 (0)	140 (21)	27 (16)	28 (8)	4 (1)	213 (50)	6 (0)	14 (1)	8 (0)	0 (0)	3 (0)	14 (13)	1 (1)	9 (9)	4 (0)				518 (130)	令和4年4月1日付け新規採用34名(介護職員6、保育士21、生活支援員2、管理栄養士1、栄養士2、介助補助員1、運転業務員1)

### ○施設・事業別職員数

(単位:人)

	法人 事務所	水泉 荘	デイ	ケア	包括	居 宅	栗生 ハウ ス	泉ク ラ	る一 つ	高齢 部門	ほう ゆう	ばー とな ー	ばー とな ー くら ぶ	GH 南中 山	GH ラス カル	さい ん	障 害 部 門	太 子 堂	原 町	寺 岡	新 田	河 原 町	新 田 東	南 光 台	幸 町	南 中 山	児 童 部 門	合 計
令和6年 4月1日	5 (0)	81 (21)	9 (3)	8 (2)	7 (1)	4 (0)	37 (11)	77 (18)	2 (0)	225 (56)	22 (10)	19 (9)	5 (2)	6 (5)	5 (5)	1 (0)	58 (31)	37 (9)	35 (8)	32 (10)	28 (6)	24 (3)	25 (10)	28 (5)	29 (9)	9 (5)	243 (65)	531 (152)
令和5年 4月1日	5 (0)	74 (14)	12 (5)	8 (2)	7 (0)	4 (0)	31 (4)	78 (12)	-	214 (37)	22 (7)	19 (8)	4 (1)	8 (6)	5 (5)	-	59 (27)	38 (6)	34 (7)	32 (10)	32 (8)	25 (6)	26 (10)	28 (6)	25 (9)	9 (5)	249 (67)	527 (131)
令和4年 4月1日	5 (0)	71 (12)	9 (3)	10 (4)	7 (0)	4 (0)	35 (5)	69 (11)	-	205 (35)	20 (5)	20 (8)	4 (1)	7 (6)	4 (4)	-	55 (24)	39 (8)	34 (7)	32 (10)	34 (10)	28 (6)	26 (10)	27 (6)	23 (8)	10 (6)	253 (71)	518 (130)

※上記以外、派遣職員6名(ケアワーカー:4、生活支援員:1、児童指導員1)、シルバー人材センター13名(清掃:10、洗濯:3、農業:1、介助:2)

### ○職員採用・退職状況 (単位:人)

	採用数	退職数
令和5年度	80(36)	72(16)
令和4年度	68(21)	57(22)
令和3年度	95(18)	57(19)

### ○月別採用経路内訳(令和5年度)

	4月	5月	6月	7月	8月	9月	10月	11月	12月	1月	2月	3月	合計
人材紹介	7	1	1	1	2	3	0	0	1	2	0	2	20
リクルート (職員紹介)	3	0	1	0	3	0	1	1	0	1	1	0	11
自己応募 (ハローワーク等)	23	5	1	14	1	0	2	0	0	0	0	3	49
合計	33	6	3	15	6	3	3	1	1	3	1	5	80

# 令和5年度 高齢福祉部門事業報告 【水泉荘等】

## 行事等

月	4	5	6	7	8	9	10	11	12	1	2	3	
内容	水泉荘 ケアハウス橘館	・花見ドライブ ・弁当出前	・母の日行事 (出前・お菓子作り等)	・父の日出前 ・買い物外出	・夏祭り(中止)	・根白石七夕 外出 ・外食外出	・敬老会	・地域清掃 (職員のみで 実施) ・お菓子作り	・秋刀魚焼き	・イルミネー ションドライブ ・クリスマス 会	・餅つき ・初詣外出	・節分 ・喫茶外出	・桃の節句 お楽しみ会
	デイサービス	・花見外出	・買い物散策	・ドライブ外 出		・納涼祭	・敬老会	・買い物外出 ・芋煮会		・クリスマス会		・節分週間	・ひな祭り
	居宅	・居宅会議 (週1回) ・特定事業所 加算に係る基 準の順守状況 に関する記録 (毎月) ・根白石見守り ネットワーク	・主任介護支 援専門員更新 研修 ・住吉台 地域ケア会議 ・南中山地区 認知症カフェ ・根白石地区 認知症カフェ ・特定事業所 内研修	・ケアマネジャー研 修会 ・長命ヶ丘、南 中山合同 事例検討会 ・西二地区社 会福祉協議会 研修会 ・館地区 認知症カフェ ・住吉台地区 認知症カフェ	・仙台市社協研 修会 ・サービス自己評 価 ・特定事業所内 研修 ・4包括合同学 習会 ・ケアマネジャー協 会研修会 ・根白石地区 認知症カフェ	・仙台市介護支 援専門員研修 会	・特定事業所 集中減算届出 ・介護支援専門 員更新研修 ・介護支援専門 員合同学習会 ・根白石地区 認知症カフェ ・住吉台地域ケ ア会議	・特定事業所内 研修 ・根白石ケアマネ ジャーネットワーク 会議 ・医療介護連携 会議 ・西二地区社会 福祉協議会研 修会 ・根白石地域ケ ア会議	・根白石地区 認知症カフェ ・西部地区地域 ケア会議 ・館地域ケア 会議 ・仙台市介護支 援専門員研修 会 ・特定事業所内 研修	・特定事業所 内研修 ・介護支援専門 員4包括合 同学習会 ・介護支援専 門員実務研修 実習指導研修	・情報公表 ・特定事業所 研修	・南中山・長 命ヶ丘見守り ネットワーク ・仙台市介護 支援専門員研 修会 ・4包括合同学 習会 ・介護支援専 門員合同学習 会	・特定事業所 集中減算届出 ・根白石ケアマネ ジャーネットワ ーク会議 ・根白石地区 認知症カフェ

## 延べ利用人数と稼働率及び稼働率【過去3年比較】

	水泉荘					ケアハウス 橘館(特定・一般)		水泉荘デイサービスセンター(通所介護・予防)	
	長期		短期		全体	延べ利用人数	稼働率	延べ利用人数	稼働率
	延べ利用者人数	稼働率	延べ利用者人数	稼働率	稼働率				
令和5年度	33,369人	91.2%	6,340人	89.5%	90.9%	10,422人	94.9%	5,991人	55.0%
令和4年度	30,290人	83.1%	8,830人	132.7%	90.6%	10,237人	93.5%	6,199人	56.6% ( 1)
令和3年度	31,360人	86.6%	8,838人	134.5%	93.9%	10,698人	97.9%	6,667人	56.4%

1 令和4年4月より、日曜日を定休とし、月～土曜日の営業となったため、稼働率に対し延べ利用人数は減少しています。

## 水泉荘入退居状況

	延べ入居人数			延べ退居人数					水泉荘居宅支援	
	在宅	病院	施設	入院	死亡(看取り)	他施設入所	小計		介護給付件数	介護予防給付委託件数
令和5年度	19	6	3	11	6	1	18人	令和5年度	1479	589
令和4年度	25	8	3	2	26	3	31人	令和4年度	1457	569
令和3年度	8	7	2	4	19	0	23人	令和3年度	1462	529

## 特記事項

--

# 令和5年度 高齢福祉部門事業報告【 栗生ハウス 】

## 行事等

月		4	5	6	7	8	9	10	11	12	1	2	3
内容	事業関係 行政関係	運営推進会議	職員健康診断	運営推進会議 感染症対策訓練 家族会役員会 職員腰椎検査	家族会総会	運営推進会議 総合防災訓練 福祉避難所設置訓練		運営推進会議 土砂災害想定訓練 入居者胸部X-P撮影 新型コロナワクチン接種	インフルエンザ 予防接種	運営推進会議 感染症対策訓練 職員健康診断 職員腰椎検査	新年行事	運営推進会議 総合防災訓練	
	行事関係	お花見ドライブ	母の日行事	父の日行事	納涼祭	お盆行事	敬老祝典 ドライブ外出	ドライブ外出	秋祭り 地域清掃 ドライブ外出	クリスマス行事 餅つき	正月行事	節分行事	ひな祭り

## 延べ利用人数及び稼働率【過去3年比較】

	長期入所		短期入所		全体稼働率	
	延べ利用人数	稼働率	延べ利用人数	稼働率	延べ利用人数	稼働率
令和5年度	9,300人	87.6%	3,007人	82.1%	12,307人	86.2%
令和4年度	9,587人	90.6%	3,110人	85.2%	12,697人	89.2%
令和3年度	9,374人	88.6%	3,287人	90.1%	12,661人	88.9%

## 入退居状況

	延べ入居人数			延べ退居人数			
	在宅	病院	他施設	入院・その他	死亡(看取り)	その他	小計
令和5年度	7人	3人	1人	5人	5人	1人	11人
令和4年度	2人	2人	3人	4人	4人	0人	8人
令和3年度	7人	3人	1人	3人	7人	1人	11人

## 特記事項

--

# 令和5年度 高齢福祉部門事業報告【 泉クラシック 】

行事等

月		4	5	6	7	8	9	10	11	12	1	2	3
内容	泉クラシック	・お花見外出	・母の日行事	・父の日行事 ・野球観戦	・夏祭り ・認知症カフェ ・総合防災訓練	・お盆行事 ・感染症対策訓練	・敬老会 ・認知症カフェ ・PPE着脱訓練	・運動会 ・紅葉ドライブ	・認知症カフェ	・クリスマス会	・新春行事 ・総合防災訓練	・節分行事	・認知症カフェ ・感染症対策訓練
	地域包括	・泉稀包括連絡会議 ・介護予防教室 ・消費者被害防止啓発活動 ・認知症カフェ ・根白石地区地域ラジオ体操	・地域ケア会議 ・介護予防教室 ・認知症カフェ ・根白石地区地域ラジオ体操	・泉区包括連絡会議、多職種連絡会議 ・ケアマネジャーネットワーク会議 ・介護予防教室 ・認知症カフェ ・消費者被害防止啓発活動 ・実沢・館防災訓練 ・根白石地区ラジオ体操 ・泉西二地区福祉団体協議会総会	・権利擁護講和活動 ・認知症カフェ ・かむり祭り ・介護予防教室 ・根白石地区地域ラジオ体操	・泉区包括連絡会議 ・消費者被害防止啓発活動 ・認知症カフェ ・四包括(寺岡・南中山・高森・根白石)合同研修会 ・根白石地区地域ラジオ体操	・ケアマネジャーネットワーク会議 ・介護予防教室 ・根白石市民センター祭り ・認知症カフェ ・三包括(大沢・秋保・根白石)情報交換会 ・根白石地区地域ラジオ体操	・泉区包括連絡会議 ・住吉台防災訓練 ・医療と介護の連携会議 ・介護予防教室 ・消費者被害防止啓発活動 ・認知症カフェ ・泉西二地区福祉団体協議会役員会 ・地域清掃奉仕活動 ・根白石地区地域ラジオ体操	・権利擁護講和活動 ・JA祭り ・介護予防教室 ・認知症カフェ ・四包括(寺岡・南中山・高森・根白石)合同研修会 ・根白石地区地域ラジオ体操	・泉区包括連絡会議、多職種連絡会議 ・ケアマネジャーネットワーク会議 ・消費者被害防止啓発活動 ・認知症カフェ ・根白石地区地域ラジオ体操	・介護予防教室	・高齢者見守りネットワーク会議 ・介護予防教室 ・消費者被害防止啓発活動 ・泉西二地区福祉団体協議会研修会	・泉区包括連絡会議 ・ケアマネジャーネットワーク会議 ・認知症カフェ ・三包括(大沢・秋保・根白石)情報交換会

## 延べ利用人数及び稼働率【過去3年比較】

	長期入所		短期入所(空床利用)		全体稼働率	
	延べ利用人数	稼働率	延べ利用人数	稼働率	延べ利用人数	稼働率
令和5年度	31,509人	86.0%	2,585人	—	34,094人	93.2%
令和4年度	31,786人	87.0%	2,013人	—	33,799人	92.6%
令和3年度	31,498人	86.3%	679人	—	32,177人	88.1%

## 延べ給付件数【過去3年比較】

	根白石地域包括支援センター		
	介護予防給付件数	内・他事業所委託件数	支援高齢者数
令和5年度	3,130	1,315	1,716
令和4年度	3,043	1,413	1,393
令和3年度	2,768	1,284	1,259

## 入退居状況

	延べ入居人数			延べ退居人数			
	在宅	病院	施設	入院	死亡(看取り)	その他	小計
令和5年度	6人	6人	7人	8人	17人	0人	25人
令和4年度	14人	9人	3人	8人	13人	5人	26人
令和3年度	13人	5人	6人	8人	15人	1人	24人

## 特記事項

--

# 令和5年度 事業報告 【 ほうゆう・すいせんほーむ南中山・すいせんほーむラスカル 】

## 行事等

	4	5	6	7	8	9	10	11	12	1	2	3
すいせんほーむ 生活介護・就労	花見会 保護者会総会	避難訓練	健康診断 光明支援学校 クラス体験実習	流しそめん 避難訓練		不審者対応訓 練	すいせんほー む合同外出(と みやど(アイスカ フェ)) 日帰り外出 (古川・昼食会) ○嘱託医検診・ 芋掘り 地域清掃・お 楽しみ会	すいせんほー む合同外出(ベ ニールランド(芋 煮会)) インフルエン ザ予防接種・避 難訓練 ○日帰り外出(カ ラオケ・カリヨン 昼食)	すいせんほー む合同外出(ロイ ヤルパークホテ ル(イルミネー ション見学)) お寿司給食 カフェ外出(北 中山みつばち)	合同外出(大 沢イオン(ラーメ ン昼食)) ○カフェ外出(シ ペール昼食・大 観音)	すいせんほー む合同レク(ラス カル(手作りチョコ)) ラーメン給食	GH合同外出 (富谷イオン(ド ーナツカフェ))
	ほうゆう全体	生活介護	○就労B	すいせんほーむ								

ほうゆう全体 生活介護 ○就労B すいせんほーむ

## 在籍数・利用率

施設 年度	ほうゆう				すいせんほーむ南中山		すいせんほーむラスカル		備 考
	生活介護		就労継続支援B型		在籍数	利用率	在籍数	利用率	
	在籍数	利用率	在籍数	利用率					
令和5年度	23.8人	89.5%	16.9人	84.7%	4人	81.9%	7人	71.8%	
令和4年度	22.6人	83.7%	14.8人	81.9%	4人	81.5%	6.5人	59.2%	ラスカル入院者2名
令和3年度	24.5人	87.4%	14.2人	83.3%	4人	82.2%	7人	63.5%	

## 事業収益等

(単位:円)

	生活介護班	清掃・リネン交換班	農業班	せんべい製造班	合 計
令和5年度	-435,315	390,065	-4,640	-4,548	-54,438
令和4年度	-274,807	598,790	-178,389	-152,922	-7,328
令和3年度	-359,431	899,770	-165,598	-346,183	28,558

## 特記事項

令和3年～4年度はコロナ感染症罹患により、下がった利用率が令和5年度になり復活傾向が見られます。すいせんほーむは年齢と共に帰省困難な利用者がある事、土日の行事を行う事で利用率が上がっております。清掃・リネン班は外部作業先又は利用者の感染症発症による影響は否めません。せんべい班は受注が伸びており市外、県外からの注文・ふれあい販売会の参加で収益が出ています。生活介護はガソリンの高騰・車両に係る経費等が課題です、令和6年度は従事する職員の定着、安定収入となる新規作業の開拓が必要です。



# 令和5年度 事業報告 【 ぱーとなー・ぱーとなーくらぶ・さいん 】

行事等

月	4	5	6	7	8	9	10	11	12	1	2	3
生活介護・就労B	・入所式(新規利用者1名)	・ミニ運動会(生活介護)	・避難訓練(地震・火災)	・嘱託医健診 ・スイカ割レク(生活介護)	・七夕外出(生活介護)	・梨狩り代替えレク(梨試食会・生活介護) ・総合防災訓練(火災・地震) ・不審者対応訓練	・定義山散策レク(生活介護)	・ポッチャレク(生活介護) ・インフルエンザ予防接種 ・利用者定期健診	・クリスマス会(生活介護)	・二十歳を祝う会(1名) ・避難訓練(火災)	・節分レク(生活介護)	・ひな祭りレク(生活介護) ・避難訓練(火災・地震)
月	4	5	6	7	8	9	10	11	12	1	2	3
ぱーとなーくらぶ	・お花見ドライブ ・春休み外出	・春の工作	・避難訓練(地震・火災) ・雨の日工作	・七夕工作	・七夕外出 ・夏休み外出	・避難訓練(火災・消火) ・秋の工作	・ハロウィン工作	・公園散策 ・クリスマス工作	・不審者対応訓練 ・お正月工作	・避難訓練(火災) ・初詣 ・節分工作	・豆まき	・春の工作

在籍数と利用率【過去3年比較】

	就労B(年平均)		生活介護(年平均)		ぱーとなーくらぶ(年平均)		さいん (令和6年3月31日現在)
	在籍数	利用率	在籍数	利用率	在籍数	利用率	契約件数
令和5年度	6.9人	86.5%	27.5人	91.7%	19.8人	85.2%	38件
令和4年度	6.6人	82.4%	26.9人	90.5%	19.3人	89.0%	21件
令和3年度	6.6人	82.1%	26.8人	89.4%	20.6人	90.2%	-

さいん、令和4年5月1日開設

事業収益等

(単位:円)

	生活介護班	パン班(就労B)	清掃(就労B)	合計
令和5年度	-126,579	60,654	211,898	145,973
令和4年度	142,735	-1,022,095	628,507	-250,853
令和3年度	38,920	-1,051,421	822,271	-190,230

特記事項

--

# 令和5年度 事業報告【太子堂すいせんこども園】

## 行事等

月	4	5	6	7	8	9	10	11	12	1	2	3	
内容	・入園式 ・進級の会 ・懇談会 (2～5歳児) ・内科健康診断	・親子散歩 (3歳児) ・春の遠足 (4歳児) ・青葉祭りごっこ (3～5歳児) ・懇談会 ・ほうねん座 (3～5歳児)	・歯科健康診断 ・公開保育 (4.5歳児) ・就学児体験 学習(5歳児) ・プール開き	・七夕 ・お泊り保育 (5歳児) ・アート体験 (3歳児) ・わらべうたの 会(2歳児) ・健康講座 (3～5歳児)	・音楽遊び (0～2歳児) ・プール納会	・わらべうたの 会(0.1歳児) ・運動会 (2～5歳児) ・アート体験 (4歳児) ・5 A DAY (5歳児)	・音楽遊び (4.5歳児) ・公開保育 (3歳児) ・運動遊び (3～5歳児) ・園外保育 (4.5歳児)	・内科健康診断 ・発表会 (0～2歳児) ・芋煮会 (3～5歳児)	・発表会 (3～5歳児) ・フレンドシ ブジャーニー (3～5歳児) ・運動遊び (3～5歳児) ・お楽しみ会 (3～5歳児) ・もちつき ・キャンドル作 り (3～5歳児)	・昔遊び (3～5歳児) ・懇談会 ・アート体験 (5歳児)	・豆まき ・スポーツフェ スティバル (3～5歳児) ・お楽しみ会 ・駅伝大会 (3～5歳児) ・小学校交流 (5歳児)	・ひなまつり ・卒園を祝う会 ・卒園式 ・大きくなった 会 ・ボードゲーム 大会(3～5歳 児)	
	・誕生会												
	・スポデー (3～5歳児)												
	・わらべうたの 会(3～5歳児)												

在籍(定員)数と稼働率・利用率【過去3年比較 在籍数は毎月1日の延べ在籍数を、利用数は延べ利用児童数を開所日数で除したもの】

	一般						一時保育	
	在籍数(一日平均)	利用児童数(一日平均)		稼働率・利用率			延べ利用数	一日当たりの 平均利用数
		平日	土曜日	平日	土曜日	計		
令和5年度	144.9人	125.0人	26.0人	86.9%	18.3%	75.2%	575人	2.9人
令和4年度	144.2人	126.0人	23.7人	86.8%	16.4%	74.9%	501人	2.2人
令和3年度	145.9人	129.9人	25.5人	88.6%	17.4%	76.5%	0人	0.0人

## 各月1日の在籍数

月	4	5	6	7	8	9	10	11	12	1	2	3
在籍数	144人	145人	145人	146人	146人	144人	145人	145人	145人	144人	145人	145人

## 特記事項

--

# 令和5年度 事業報告【原町すいせんこども園】

## 行事等

月	4	5	6	7	8	9	10	11	12	1	2	3
内容	・入園式 ・内科健診 ・わらべうた ・サッカー教室 毎月誕生会 毎月避難訓練	・懇談会 ・サッカー教室 ・体操教室 ・わらべうた	・サッカー教室 ・体操教室 ・歯科健診 ・身体づくり教室 ・懇談会 ・交通安全教室 ・就学児体験学習 ・プール開き	・体操教室 ・七夕誕生会 ・なつまつり ・身体づくり教室 ・サッカー教室	・体操教室 ・身体づくり教室 ・わらべうた ・プール納会	・幼児部運動会 ・体操教室	・保育部運動会 ・サッカー大会 ・体操教室 ・内科健診 ・身体づくり教室 ・親子遠足(3歳児) ・園外保育(4,5歳児)	・身体づくり教室 ・焼き芋会 ・秋遊び週間 ・わらべうた ・ミニ発表会	・発表会 ・もちつき会 ・体操教室 ・身体づくり教室 ・サッカー教室	・懇談会 ・体操教室 ・わらべうた	・懇談会 ・豆まき会 ・お店屋さんごっこ ・体操教室 ・わらべうたの会	・ひなまつり会 ・お別れ会 ・修了の会 ・卒園式

在籍(定員)数と稼働率・利用率【過去3年比較】 在籍数は毎月1日の延べ在籍数を、利用数は延べ利用児童数をそれぞれ開所日数で除したものの

	一般						一時保育	
	在籍数(一日平均)	利用児童数(一日平均)		稼働率・利用率			延べ利用数	一日当たりの平均利用数
		平日	土曜日	平日	土曜日	計		
令和5年度	121.7人	102.9人	14.8人	84.5%	12.1%	72.2%	799人	3.3人
令和4年度	115.7人	96.2人	19.9人	83.1%	17.2%	71.7%	818人	3.4人
令和3年度	125.2人	110.0人	20.2人	87.9%	16.1%	75.5%	561人	2.3人

## 各月1日の在籍数

月	4	5	6	7	8	9	10	11	12	1	2	3
在籍数	121人	121人	122人	122人	122人	122人	122人	122人	122人	122人	121人	121人

## 特記事項

--

# 令和5年度 事業報告 【 寺岡すいせんこども園 】

## 行事等

月	4	5	6	7	8	9	10	11	12	1	2	3
内容	進級を祝う会 入園式 全クラス 保育説明会 内科健診	3歳児 親子歩き遠足	4.5歳児 親子遠足 歯科健診	七夕会 バイオリンコン サート・楽器で 遊ぼう 夏祭り		0.1歳児 親子で体を動 かそう	2歳～5歳児 運動会 5歳児 就学児体験 内科健診	人形劇鑑賞	2歳～5歳児 発表会 餅つき会 各クラスお楽し み会	全クラス懇談 会	豆まき会 サッカーおひさ まカップ トヨタ交通安全	ひなまつり会 卒園を祝う会 卒園式 修了を祝う会

毎月行う行事:誕生会、避難訓練。その他年間を通してサッカー教室、体操教室、造形教室、英語で遊ぼう、リトミック等教育活動を実施。

在籍(定員)数と稼働率・利用率【過去3年比較 在籍数は毎月1日の延べ在籍数を、利用数は延べ利用児童数をそれぞれ開所日数で除したもの】

	一 般						一時保育	
	在籍数 (一日平均)	利用児童数(一日平均)		稼働率・利用率			延べ利用数	一日当たりの 平均利用数
		平日	土曜日	平日	土曜日	計		
令和5年度	97.3人	80.9人	16.8人	83.1%	17.3%	72.0%	327人	3.4人
令和4年度	95.1人	84.0人	18.0人	84.0%	18.0%	73.0%	118人	1.7人
令和3年度	101.7人	86.5人	16.2人	84.9%	15.9%	73.0%	291人	1.4人

## 各月1日の在籍数

月	4	5	6	7	8	9	10	11	12	1	2	3
在籍数	93人	93人	96人	96人	96人	97人	97人	96人	99人	99人	101人	101人

## 特記事項

一時預かり保育 毎週(火)(木)の週2回受入。R5年度は年間で97日受入実施。

# 令和5年度 事業報告 【 新田すいせんこども園 】

## 行事等

月	4	5	6	7	8	9	10	11	12	1	2	3
内容	・入園式 ・進級式 ・サッカー教室 ・体操教室 ・懇談会(もも)	・イングリッシュデー ・運動デー ・造形教室 ・サッカー教室 ・体操教室 ・内科健診 ・参加懇談会(ぞう、きりん、うさぎ) ・懇談会(みかん、りんご)	・サッカー教室 ・歯科健診 ・プール開き ・イングリッシュデー ・造形教室 ・体操教室 ・1号認定児夏休み ・イングリッシュデー ・体操教室 ・夕涼み会	・夏遊び週間 ・七夕誕生会 ・造形教室 ・お話会 ・1号認定児夏祭りごっこ ・お話会 ・不審者訓練	・運動デー ・体操教室 ・お話会 ・サッカー教室 ・夏祭りごっこ ・お話会 ・不審者訓練	・運動デー ・サッカー教室 ・誕生会 ・造形教室 ・体操教室 ・イングリッシュデー ・交通安全教室 ・お話会	・幼児部運動会 ・内科健診 ・サッカー教室 ・総合避難訓練 ・運動デー ・造形教室 ・体操教室 ・お話会 ・遠足 ・お話会	・収穫祭 ・サッカー交流会 ・運動デー ・造形教室 ・体操教室 ・イングリッシュデー ・お話会 ・保育部発表会	・幼児部発表会 ・サッカー教室 ・餅つき会 ・造形教室 ・運動デー ・お話会 ・PTA行事人形劇 ・1号認定冬休み	・造形教室 ・イングリッシュデー ・体操教室 ・サッカー教室 ・造形教室 ・お話会 ・参加・懇談会	・豆まき会 ・新田小学校交流会 ・交通安全教室 ・サッカー教室 ・造形教室 ・運動デー ・イングリッシュデー ・体操教室	・ひな祭り誕生会 ・卒園/進級を祝う会 ・卒園式 ・サッカー教室 ・お話会 ・1号認定春休み ・お別れ遠足(ぞう)

毎月誕生会、避難訓練実施

在籍(定員)数と稼働率・利用率【過去3年比較 在籍数は毎月1日の延べ在籍数を、利用数は延べ利用児童数をそれぞれ開所日数で除したのもの】

	一般						一時保育		学童保育	
	在籍数(一日平均)	利用児童数(一日平均)		稼働率・利用率			延べ利用数	一日当たりの平均利用数	延べ利用数	一日当たりの平均利用数
		平日	土曜日	平日	土曜日	計				
令和5年度	106.0人	90.4人	12.3人	85.4%	11.6%	72.8%	568人	2.3人	1,789人	7.1人
令和4年度	106.5人	90.5人	14.2人	85.1%	13.4%	72.9%	307人	1.3人	1,444人	5.9人
令和3年度	106.6人	91.9人	11.3人	86.3%	10.6%	73.0%	657人	2.8人	2,176人	9.1人

## 各月1日の在籍数

月	4	5	6	7	8	9	10	11	12	1	2	3
在籍数	107人	107人	107人	106人	105人	105人	107人	107人	107人	104人	105人	105人

## 特記事項

--

# 令和5年度 事業報告 【 河原町すいせんこども園 】

## 行事等

月	4	5	6	7	8	9	10	11	12	1	2	3
内 容	・進級式 ・入園・進級式 ・サッカー教室	・サッカー教室 ・懇談会 (全クラス) ・内科健診 ・わらべうた	・サッカー教室 ・音楽遊び教室 ・親子遠足 (幼児部) ・歯科健診 ・わらべうた	・わらべうた ・七夕 ・夏祭り ・サッカー教室 ・カラダづくり教 室 ・音楽遊び教室	・カラダづくり教 室	・地域清掃 ・わらべうた ・カラダづくり教 室 ・サッカー教室 ・音楽遊び教室 ・人形劇	・運動会 ・総合避難訓練 ・サッカー教室 ・園外保育(幼児 部3クラス)	・サッカー教室 ・内科健診 ・歯科健診 ・人形劇 ・カラダづくり教 室 ・音楽遊び教室	・発表会 ・もちつき会 ・カラダづくり教 室 ・サッカー教室 ・交通安全教室	・ほうねん座 ・保育参加懇談 会(幼児部) ・懇談会(保育部) ・サッカー教室 ・カラダづくり教 室	・豆まき会 (幼児部・保育部) ・南材木町小学 校との交流会 ・お店屋さんごっ こ ・サッカー教室 ・音楽遊び教室 ・カラダづくり教 室	・ひなまつり会(各 クラス) ・おわかれ会 ・卒園式 ・修了の会 (各クラス)
	誕生会、避難訓練、園内研修は毎月実施											

在籍(定員)数と稼働率・利用率【過去3年比較】 在籍数は毎月1日の延べ在籍数を、利用数は延べ利用児童数をそれぞれ開所日数で除したもの】

	一 般						一時保育	
	在籍数(一日平均)	利用児童数(一日平均)		稼働率・利用率			延べ利用数	一日当たりの 平均利用数
		平日	土曜日	平日	土曜日	計		
令和5年度	92.7人	77.4人	14.9人	83.5%	16.0%	72.0%		
令和4年度	93.5人	74.9人	17.5人	80.2%	18.7%	69.7%	66人	0.4人
令和3年度	97.6人	84.1人	21.9人	86.2%	22.4%	75.1%	242人	1.4人

## 各月1日の在籍数

月	4	5	6	7	8	9	10	11	12	1	2	3
在 籍 数	95人	95人	94人	94人	94人	92人	92人	91人	91人	91人	92人	92人

## 特記事項

# 令和5年度 事業報告 【 新田東すいせんこども園 】

## 行事等

月	4	5	6	7	8	9	10	11	12	1	2	3
内容	<ul style="list-style-type: none"> <li>入園式</li> <li>進級の会</li> <li>わらべうたの会 (3.4.5歳児)</li> <li>体育教室 (4.5歳児)</li> </ul>	<ul style="list-style-type: none"> <li>田植え見学 (5歳児)</li> <li>内科健診 (3.4歳児)</li> <li>個人面談</li> <li>サッカー教室 (4.5歳児)</li> <li>体作り教室 (2.3歳児)</li> <li>川遊び (5歳)</li> <li>浸水訓練</li> </ul>	<ul style="list-style-type: none"> <li>歯科健診</li> <li>体育教室 (3.4歳児)</li> <li>絵画造形教室 (3.4.5歳児)</li> <li>体作り教室 (1.2.4.5歳児)</li> <li>サッカー教室 (4.5歳児)</li> <li>川遊び (5歳)</li> <li>川遊び (5歳児)</li> </ul>	<ul style="list-style-type: none"> <li>プール開き</li> <li>七夕夏まつり</li> <li>体育教室 (3.4歳児)</li> <li>泉ヶ岳沢遊び (5歳児)</li> <li>体作り教室 (0.2歳児)</li> </ul>	<ul style="list-style-type: none"> <li>川に学ぼう (5歳児)</li> <li>体育教室 (4.5歳児)</li> <li>地域清掃 (0.2歳児)</li> <li>わらべうた遊び (1.2.4歳児)</li> <li>園外保育 (3歳児)</li> <li>川遊び (5歳児)</li> </ul>	<ul style="list-style-type: none"> <li>体育教室 (4.5歳児)</li> <li>総合避難訓練</li> <li>サッカー教室 (4.5歳児)</li> <li>花王手洗い教室 (3歳児)</li> <li>パン作り (4.5歳児)</li> <li>離乳食教室</li> <li>小学校発表会見学 (5歳児)</li> <li>芋掘り遠足 (4.5歳児)</li> <li>「6歳までに伝えたい性の話」講話</li> </ul>	<ul style="list-style-type: none"> <li>梨狩り (4歳児)</li> <li>就学児体験学習</li> <li>交流サッカー教室 (5歳児)</li> <li>絵画造形教室</li> <li>発表会 (3歳未満児)</li> <li>手洗い指導 (3歳児)</li> <li>芋掘り遠足 (3歳児)</li> <li>内科健診 (0.1.2歳児)</li> <li>ピンポンパンショー</li> </ul>	<ul style="list-style-type: none"> <li>発表会 (3歳以上児)</li> <li>もちつき会</li> <li>体作り教室 (0.1歳児)</li> <li>サッカー教室 (4.5歳児)</li> <li>手洗い教室 (4.5歳児)</li> <li>和太鼓にふれよう</li> </ul>	<ul style="list-style-type: none"> <li>サッカー教室 (3.4歳児)</li> <li>保育参加懇談会 (0.1.2歳児)</li> <li>体作り教室 (0.1歳児)</li> <li>交通安全教室</li> <li>わらべうた遊び (0.2.4.5歳児)</li> </ul>	<ul style="list-style-type: none"> <li>豆まき会</li> <li>保育参加懇談会 (3.4.5歳児)</li> <li>サッカー教室 (3歳児)</li> <li>絵画造形教室</li> <li>新田小学校交流会 (5歳児)</li> <li>親子クッキング</li> <li>マリンピア音楽会</li> </ul>	<ul style="list-style-type: none"> <li>ひなまつり会</li> <li>卒園式 (4.5歳児)</li> <li>おわかれ会</li> <li>サッカー教室 (4.5歳児)</li> <li>修了を祝う会</li> </ul>	

在籍(定員)数と稼働率・利用率【過去3年比較 在籍数は毎月1日の延べ在籍数を、利用率は延べ利用児童数をそれぞれ開所日数で除したもの】

	一 般						一時保育		学童保育	
	在籍数 (一日平均)	利用児童数(一日平均)		稼働率・利用率			延べ利用数	一日当たりの 平均利用数	延べ利用数	一日当たりの 平均利用数
		平日	土曜日	平日	土曜日	計				
令和5年度	58.1人	50.6人	11.5人	86.7%	19.8%	75.3%				
令和4年度	56.5人	49.2人	9.1人	87.3%	16.2%	75.1%				
令和3年度	55.1人	47.9人	9.7人	87.2%	17.6%	75.4%				

各月1日の在籍数

月	4	5	6	7	8	9	10	11	12	1	2	3
在籍数	55人	57人	58人	58人	58人	58人	59人	59人	59人	59人	59人	59人

特記事項

--

# 令和5年度 事業報告 【 南光台すいせん保育所 】

## 行事等

月	4	5	6	7	8	9	10	11	12	1	2	3
内容	・入園式 ・進級式 ・内科健診	園外保育(4歳児)	・プール開き ・懇談会 ・歯科健診 ・生協5H教室(5歳児)	・夏祭り ・七夕誕生会 ・交通安全教室	・プール納会 ・不審者対応訓練	・川遊び(5歳児)	・運動会 ・内科健診 ・就学児体験学習 ・園外保育(3歳児)		発表会	・懇談会 ・不審者対応訓練 ・観劇会(PTA家庭学級)	・豆まき誕生会	・卒園式 ・ひな祭り誕生会 ・卒園・修了を祝う会

在籍(定員)数と稼働率・利用率【過去3年比較 在籍数は毎月1日の延べ在籍数を、利用数は延べ利用児童数をそれぞれ開所日数で除したもの】

	一 般						一時保育		学童保育	
	在籍数(一日平均)	利用児童数(一日平均)		稼働率・利用率			延べ利用数	一日当たりの平均利用数	延べ利用数	一日当たりの平均利用数
		平日	土曜日	平日	土曜日	計				
令和5年度	98.0人	80.1人	17.6人	82.1%	17.9%	71.1%				
令和4年度	103.5人	84.7人	18.0人	81.8%	17.3%	75.1%				
令和3年度	106.8人	91.7人	20.6人	85.8%	19.3%	74.2%				

## 各月1日の在籍数

月	4	5	6	7	8	9	10	11	12	1	2	3
在籍数	96人	96人	97人	99人	99人	99人	100人	100人	98人	97人	98人	98人

## 特記事項

--



# 令和5年度 事業報告【幸町すいせんこども園】

## 行事等

月	4	5	6	7	8	9	10	11	12	1	2	3
内容	入園・進級式 内科健診 職員研修 畑づくり 避難訓練 誕生会	ぞう組懇談会 職員研修 避難訓練 誕生会 フツ化物洗口開始 わくわくデー (地域体験保育) サッカー教室 もも組懇談会 みかん組懇談会 4歳児親子遠足	きりん組懇談会 歯科健診 プール開き 手洗い・うがい指導 誕生会 職員研修 避難訓練 ハッピージャンプ 英語で遊ぼう わくわくデー ぞう組親子遠足 救命救急講習会	英語で遊ぼう わくわくデー 避難訓練 七夕誕生会 職員研修 いちご組懇談会 ぞう組懇談会 サッカー教室 夏まつり	造形活動 英語で遊ぼう わくわくデー 避難訓練 誕生会 職員研修 不審者対応訓練 スイカ割 わらべ歌遊び ひめりんごの会	ハッピージャンプ 造形活動 わくわくデー 避難訓練 誕生会 職員研修 PTA家庭学級	運動会 英語で遊ぼう わくわくデー 避難訓練 誕生会 職員研修 就学児体験保育 PTA家庭学級 連携施設との交流保育 学校見学 交通安全教室 サッカー教室	英語で遊ぼう わくわくデー 避難訓練 誕生会 職員研修 芋煮会 内科健診 PTA家庭学級 人形劇鑑賞 学校見学	発表会 英語で遊ぼう わくわくデー 避難訓練 誕生会 職員研修 PTA家庭学級 おもちゃ箱サークルシ アター 餅つき会 学校見学と交流会	造形活動 わくわくデー 避難訓練 誕生会 職員研修 ぞう保育参加懇談会 みかん組懇談会 もも組懇談会 いちご組懇談会 特別支援体験保育 みやぎ生協「5DAY」食 べるお話教室	ハッピージャンプ 造形活動 英語で遊ぼう わくわくデー 避難訓練 豆まき誕生会 職員研修 不審者対応訓練 入園説明会 きりん組保育参加懇談 会	英語で遊ぼう 避難訓練 ひな祭り誕生 会 職員研修 卒園を祝う会 修了式 卒園式 ひめりんごの 会

在籍(定員)数と稼働率・利用率【過去3年比較】 在籍数は毎月1日の延べ在籍数を、利用数は延べ利用児童数をそれぞれ開所日数で除したもの】

	一般						一時保育		学童保育	
	在籍数(一日平均)	利用児童数(一日平均)		稼働率・利用率			延べ利用数	一日当たりの 平均利用数	延べ利用数	一日当たりの 平均利用数
		平日	土曜日	平日	土曜日	計				
令和5年度	72.1人	61.6人	13.9人	85.4%	19.2%	73.7%				
令和4年度	73.3人	62.5人	13.6人	85.2%	18.5%	73.7%				
令和3年度	62.5人	54.1人	9.4人	86.6%	15.1%	74.2%				

各月1日の在籍数

月	4	5	6	7	8	9	10	11	12	1	2	3
在籍数	73人	73人	72人	71人	72人	72人	72人	72人	72人	72人	72人	73人

## 特記事項

--

## 令和5年度 事業報告 【 南中山すいせん保育園 】

### 行事等

月	4	5	6	7	8	9	10	11	12	1	2	3
内容	入園式 はじまりの会 内科健診		保育参観 歯科健診 サッカー教室	水遊び始まり の会 七夕会		運動会 サッカー教室	芋煮クッキング グ 地域 清掃親子散 歩 内科健診	サッカー教室	発表会 お楽しみ会	懇談会 (0歳児1歳 児)	豆まき会	卒園修了を 祝う会
									12月～1月 2歳児個人面談			

年間を通して、ボランティアさんによる読み聞かせ会を行っています。

在籍(定員)数と稼働率・利用率【過去3年比較 在籍数は毎月1日の延べ在籍数を、利用数は延べ利用児童数をそれぞれ開所日数で除したもの】

	一 般						一時保育		学童保育	
	在籍数(一日平均)	利用児童数(一日平均)		稼働率・利用率			延べ利用数	一日当たりの 平均利用数	延べ利用数	一日当たりの 平均利用数
		平日	土曜日	平日	土曜日	計				
令和5年度	15.7人	15.4人	3.2人	81.9%	12.6%	71.6%	/	/	/	/
令和4年度	18.6人	14.9人	2.0人	80.2%	10.8%	68.6%	/	/	/	/
令和3年度	12.9人	11.0人	2.5人	83.9%	19.5%	73.0%	/	/	/	/

### 各月1日の在籍数

月	4	5	6	7	8	9	10	11	12	1	2	3
在籍数	18人	18人	17人	17人	18人	17人	19人	20人	20人	19人	19人	20人

### 特記事項

--