

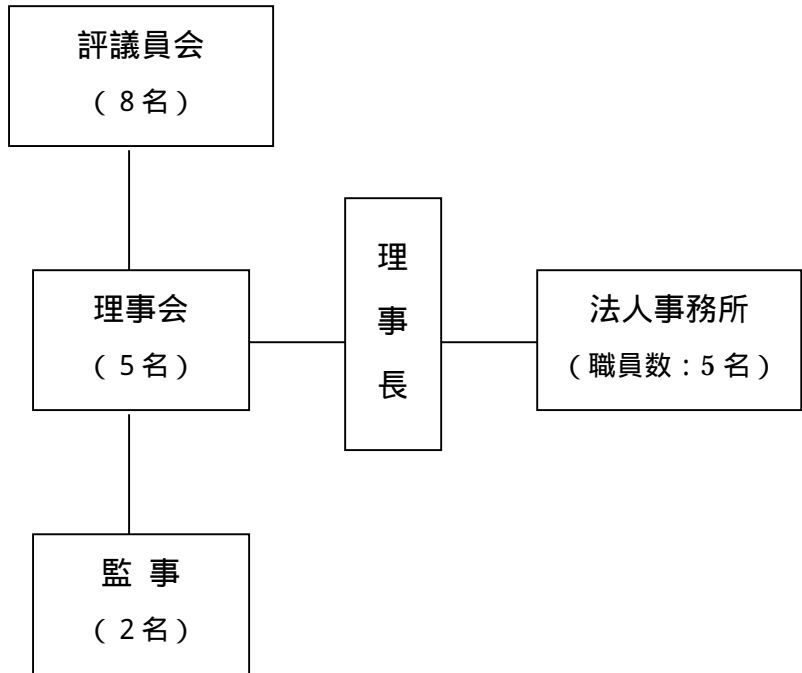
令和3年度

事業報告書

自:令和3年 4月 1日

至:令和4年 3月31日

社会福祉法人 幸生会



高齢者福祉部門	特別養護老人ホーム水泉荘 【長期入所 定員100名】 【短期入所 定員20名】 居宅介護支援事業所 水泉荘デイサービスセンター 【定員35名】 ケアハウス橘館 【定員30名】 根白石地域包括支援センター 地域密着型特別養護老人ホーム栗生ハウス【定員39名】 特別養護老人ホーム泉クラシック【長期入所 定員100名】 (職員数: 205名)
障害者福祉部門	障害福祉サービス事業所 【生活介護 定員23名】 ほうゆう 【就労継続支援B型 定員17名】 障害福祉サービス事業所 【生活介護 定員28名】 ぱーとなー 【就労継続支援B型 定員12名】 (障害者相談支援事業所さいん) ぱーとなーくらぶ 【放課後等デイサービス 定員10名】 すいせんほーむ南中山 【共同生活援助事業所 定員4名】 すいせんほーむラスカル【共同生活援助事業所 定員7名】 (職員数: 55名)
児童福祉部門	太子堂すいせんこども園 【定員142名】 原町すいせんこども園 【定員123名】 寺岡すいせんこども園 【定員96名】 新田すいせんこども園 【定員100名】 河原町すいせんこども園 【定員93名】 南光台すいせん保育所 【定員90名】 新田東すいせんこども園 【定員63名】 幸町すいせん保育所 【定員70名】 南中山すいせん保育園 【定員29名】 (職員数: 253名)

法人組織図(令和4年4月1日現在)

職員数は非常勤職員を含む。

職員の状況

【注】()はメイト(非常勤)職員の内数

職種別職員数

(単位:人)

	施設 管理者	事務 員	相談 員	介護 職員	看護 職員	生活 支援 員	指導 員	保育 士	機能 訓練 指導 員	管理 栄養 士	介護 支援 専門 員	保健 師	社会 福祉 士 (包 括)	業 務 員	調 理 員	世 話 人	職 業 指 導 員	合 計	備 考
令和4年 4月1日	16 (0)	22 (10)	9 (0)	140 (21)	27 (16)	28 (8)	4 (1)	213 (50)	6 (0)	14 (1)	8 (0)	0 (0)	3 (0)	14 (13)	1 (1)	9 (9)	4 (0)	518 (130)	令和4年4月1日付け新規採用34名(介護職員6、保育士21、生活支援員2、管理栄養士1、栄養士2、介助補助員1、運転業務員1)
令和3年 4月1日	15 (0)	22 (12)	11 (0)	124 (20)	25 (14)	26 (7)	3 (1)	201 (41)	5 (0)	13 (1)	6 (0)	0 (0)	2 (0)	15 (14)	1 (1)	11 (11)	4 (0)	484 (122)	令和3年4月1日付け新規採用38名(介護職員6、保育士24、生活支援員3、生活相談員2、管理栄養士2、看護職員1)
令和2年 4月1日	17 (0)	22 (12)	6 (0)	122 (19)	25 (15)	25 (8)	4 (1)	197 (45)	5 (0)	11 (1)	7 (0)	0 (0)	1 (0)	17 (16)	4 (2)	11 (11)	4 (0)	478 (130)	令和2年4月1日付け新規採用29名(3/23付)16名(介護職員4、保育士9、生活支援員2、事務員1)、(4/1付)13名(介護職員3、保育士6、管理栄養士1、生活支援員1、業務員1、世話人1)

施設・事業別職員数

(単位:人)

	法人 事務所	水泉 荘	デイ	ケア	包括	居宅	栗生 ハウス	泉 クラ	高齢 部門	ほう ゆう	ばー とな	ばー とな くらぶ	GH 南中 山	GH ラス カ	障害 部門	太子 堂	原 町	寺 岡	新 田	河原 町	新 田 東	南 光 台	幸 町	南 中 山	児童 部門	合 計
令和4年 4月1日	5 (0)	71 (12)	9 (3)	10 (4)	7 (0)	4 (0)	35 (5)	69 (11)	205 (35)	20 (5)	20 (8)	4 (1)	7 (6)	4 (4)	55 (24)	39 (8)	34 (7)	32 (10)	34 (10)	28 (6)	26 (10)	27 (6)	23 (8)	10 (6)	253 (71)	518 (130)
令和3年 4月1日	4 (0)	60 (9)	10 (2)	9 (4)	6 (1)	4 (0)	33 (8)	63 (10)	185 (34)	20 (6)	18 (7)	4 (1)	6 (6)	6 (6)	54 (26)	36 (8)	33 (8)	32 (10)	33 (8)	27 (4)	23 (9)	26 (5)	23 (6)	8 (4)	241 (62)	484 (122)
令和2年 4月1日	5 (0)	60 (11)	12 (4)	9 (4)	5 (1)	4 (0)	25 (5)	66 (12)	181 (37)	20 (7)	16 (7)	4 (1)	7 (6)	6 (6)	53 (27)	36 (7)	34 (9)	32 (11)	34 (9)	25 (6)	18 (7)	32 (8)	18 (5)	10 (4)	239 (66)	478 (130)

上記以外、派遣職員12名(ケアワーカー:10、保育士:1、生活支援員:1)、シルバー人材センター18名(清掃:12、洗濯:3、農業:1、介助:2)

職員採用・退職状況 (単位:人)

	採用数	退職数
令和3年度	95(18)	57(19)
令和2年度	73(20)	76(25)
令和元年度	72(29)	63(21)

〇月別採用経路内訳(令和3年度)

	4月	5月	6月	7月	8月	9月	10月	11月	12月	1月	2月	3月	合計
人材紹介	21(2)	6	3(2)	6(1)	4	7(1)	5(1)	3	0	2	1	2	60(7)
リクルート (職員紹介)	3(1)	1	1	2	1(1)	1(1)	1(1)	2(2)	1(1)	1(1)	1	0	15(8)
自己応募 (ハローワーク等)	17	0	0	0	0	0	0	1(1)	0	1(1)	1(1)	0	20(3)
合計	41(3)	7	4(2)	8(1)	5(1)	8(2)	6(2)	6(3)	1(1)	4(2)	3(1)	2	95(18)

令和3年度 事業報告 【 法人事務所 】

行事等

月	4	5	6	7	8	9	10	11	12	1	2	3
施設整備関係												
役員会等		・監事監査 ・苦情解決制度 第三者委員報告会(書面による)	・第1回理事会	・第2回理事会 ・定時評議員会		・第3回理事会		・第4回理事会		・第5回理事会	・第6回理事会(書面にて)	・第7回理事会(書面にて) ・第8回理事会
研修関係	・新年度中途採用者研修					・理事長リーダー研修					・理事長リーダー研修	
その他	・新規職員定期採用 ・前年度決算業務	・障害者雇用納付金申請	・社会福祉法人現況報告(仙台市)	・事業実績報告(福祉医療機構) ・就職ガイダンス(マイナビ) ・新規職員採用試験(新規学校卒者対象)	・新規職員採用試験(新規学校卒者対象)	・新規職員採用試験(新規学校卒者対象)	・新規職員採用試験(新規学校卒者対象)	・新規職員採用試験(新規学校卒者対象)	・新規職員採用試験(新規学校卒者対象) ・年末調整	・採用内定者オリエンテーション	・次年度事業計画/予算策定業務	・労使協定書提出 ・地域清掃奉仕活動

特記事項

--

令和3年度 高齢福祉部門事業報告 【水泉荘等】

行事等

月	4	5	6	7	8	9	10	11	12	1	2	3	
内容	水泉荘 ケアハウス橘館	・花見ドライブ	・母の日出前	・父の日出前	・夏祭り		・敬老会	・地域清掃(職員のみで実施)	・紅葉ドライブ	・イルミネーションドライブ	・餅つき	・節分	・桃の節句お楽しみ会
	デイサービス	・花見外出(中止)	・買い物散策(中止)	・ドライブ外出(中止)	・夏祭り	・七夕見学(中止)	・敬老会	・買い物外出 ・芋煮会		・クリスマス会		・節分週間	・ひな祭り
	居宅	・居宅会議(週1回)			・西二地区社会福祉協議会研修会 ・南中山包括介護支援専門員等事例検討会 ・特定事業所内研修	・介護支援専門員合同学習会	・特定事業所内研修	・根白石ケアマネジャーネットワーク会議 ・特定事業所内研修	・南中山包括介護支援専門員等事例検討会 ・仙台市実地指導	・特定事業所内研修 ・介護支援専門員研修会 ・介護支援専門員実務研修 ・実習指導研修		・介護支援専門員合同学習会 ・特定事業所内研修(中止) ・実習生受け入れ(2名・非対面実習)	・根白石ケアマネジャーネットワーク会議

延べ利用人数と稼働率及び稼働率【過去3年比較】

	水泉荘					ケアハウス 橘館(特定・一般)		水泉荘デイサービスセンター(通所介護・予防)	
	長期		短期		全体	延べ利用人数	稼働率	延べ利用人数	稼働率
	延べ利用者人数	稼働率	延べ利用者人数	稼働率	稼働率				
令和3年度	31,360人	86.60%	8,838人	134.52%(1)	93.9%	10,698人	97.9%	6,667人	56.37%(2)
令和2年度	31,707人	86.86%	9,152人	125.36%	94.2%	10,501人	95.9%	6,957人	54.60%
令和元年度	32,322人	88.3%	9,204人	125.7%	94.5%	10,515人	95.8%	6,528人	53.2%

1 通常利用ベッドとして長期入所・ショートステイ合計で118床で計算しているため。(令和3年1月より、仙台市緊急短期入所生活介護事業での確保ベッドが2床)

2 令和3年4月より、日曜日の利用定員が25名 15名に変更になっているため、稼働率に対し延べ利用人数は減少しています。

水泉荘入退居状況

延べ給付件数【過去3年比較】

	延べ入居人数			延べ退居人数				小計	水泉荘居宅支援	
	在宅	病院	施設	入院	死亡(看取り)	他施設入所	介護給付件数		介護予防給付委託件数	
令和3年度	8	7	2	4	19	0	23人	令和3年度	1462	529
令和2年度	11	9	0	3	19	1	23人	令和2年度	1475	471
令和元年度	11人	10人	6人	4人	22人	1人	27人	令和元年度	1,467	437

特記事項

--

令和3年度 高齢福祉部門事業報告【栗生ハウス】

行事等

月		4	5	6	7	8	9	10	11	12	1	2	3
内容	事業関係 行政関係	・運営推進会議 (書面開催)		・運営推進会議 (書面開催) ・感染症対策訓練		・運営推進会議 (書面開催) ・家族会総会 (書面決議) ・夜間想定総合 防災訓練	職員腰椎検査 職員健診	・運営推進会議 (書面開催) ・入居者レント ゲン検査 ・土砂災害訓練	・インフルエン ザ予防接種 ・日中想定総合 防災訓練	・運営推進会議 (書面開催)	感染症対策訓 練	・運営推進会議 (書面開催) ・夜間従事者健 診 ・夜間想 定防災訓練	・夜間従事者健 診、腰椎検査
	行事関係	・お花見散策	・母の日	・父の日	・納涼祭	・お盆行事	・敬老式典		・紅葉ドライブ	・クリスマス行 事 ・餅つき行事	・新春行事	・節分行事	・雑祭り

延べ利用人数及び稼働率【過去3年比較】

	長期入所		短期入所		全体稼働率	
	延べ利用人数	稼働率	延べ利用人数	稼働率	延べ利用人数	稼働率
令和3年度	9,374人	88.6%	3,287人	90.1%	12,661人	89.0%
令和2年度	10,026人	94.7%	2,460人	67.5%	12,486人	87.8%
令和元年度	9,995人	94.1%	1,664人	45.4%	11,659人	81.6%

入退居状況

	延べ入居人数			延べ退居人数			
	在宅	病院	他施設	入院・その他	死亡(看取り)	その他	小計
令和3年度	7人	3人	1人	3人	7人	1人	11人
令和2年度	5人	3人	6人	3人	10人	0人	13人
令和元年度	1人	3人	5人	4人	6人	0人	10人

特記事項

--

令和3年度 高齢福祉部門事業報告【泉クラシック】

行事等

月		4	5	6	7	8	9	10	11	12	1	2	3
内容	泉クラシック	・お花見外出			総合防災訓練	・お盆行事 ・花火大会 ・ミニ七夕外出	・敬老会式典	・秋祭り ・地域清掃 ・総合防災訓練 ・マック	・寿司出前行事	・クリスマス行事	・正月行事 ・総合防災訓練 ・寿司出前行事		・ひな祭り ・寿司出前行事
	地域包括		・協議会役員会(書面評決) ・館介護予防教室×1	・館介護予防教室×1 ・住吉台小学校福祉授業(認サボ養成研修) ・協議会総会 ・三包括合同意見交換会(zoom) ・デマンド交通会議 ・個別ケア会議	・根白石介護予防教室×3 ・館介護予防教室×2 ・協議会研修会	・民生委員懇談会 ・消費者被害啓発 ・4包括合同CM学習会 ・デマンド交通会議	・3包括合同意見交換会(zoom) ・プロボノ会議	・住吉台介護予防教室×1 ・館介護予防教室×2 ・消費者被害啓発 ・プロボノ会議 ・CMネットワーク会議 ・シニア世代向け健康づくり講座 ・デマンド交通会議 ・個別ケア会議	・根白石介護予防教室×4 ・プロボノ会議 ・シニア世代向け健康づくり講座	・住吉台介護予防教室×3 ・根白石介護予防教室×3 ・住吉台福祉授業 ・協議会役員会 ・プロボノ会議 ・シニア世代向け健康づくり講座	・プロボノ会議 ・シニア世代向け健康づくり講座 ・三包括合同意見交換会(zoom)	・住吉台介護予防教室×1 ・プロボノ会議 ・シニア世代向け健康づくり講座 ・4包括合同CM学習会	・ケアマネネットワーク ・プロボノ会議 ・CMネットワーク会議

延べ利用人数及び稼働率【過去3年比較】

	長期入所		短期入所(空床利用)		全体稼働率	
	延べ利用人数	稼働率	延べ利用人数	稼働率	延べ利用人数	稼働率
令和3年度	31,498人	86.3%	679人	————	32,177人	88.1%
令和2年度	28,660人	78.5%	342人	————	29,002人	79.5%
令和元年度	32,104人	88.0%	462人	————	32,566人	89.2%

延べ給付件数【過去3年比較】

	根白石地域包括支援センター		
	介護予防給付件数	内・他事業所委託件数	支援高齢者数
令和3年度	2,768	1,284	1,259
令和2年度	2,383	1,135	1,075
令和元年度	2,310	1,088	1,801

入退居状況

	延べ入居人数			延べ退居人数			
	在宅	病院	施設	入院	死亡(看取り)	その他	小計
令和3年度	13人	5人	6人	8人	15人	1人	24人
令和2年度		19人		3人	10人	5人	18人
令和元年度		30人		18人	5人	4人	27人

特記事項

--

令和3年度 事業報告【ほうゆう】

行事等

0	4	5	6	7	8	9	10	11	12	1	2	3
生活介護・就労 保護者会総会(書面による議決で実施)	・入所式 ・お花見(生活介護)	・避難訓練 ・消防設備点検	・定期健康診断	・避難訓練	・流しソーメン	・不審者対応訓練	・就労B日帰り旅行(秋保) ・生活介護 ・芋ほり(生活介護) ・嘱託医検診 ・不審者対応訓練	・消防用設備等点検 ・避難訓練	・就労B忘年会 ・生活介護忘年会 ・お寿司の日	・初詣(生活介護)	・ラーメンの日	・避難訓練

在籍数・利用率

施設 年度	ほうゆう				すいせんほーむ南中山		すいせんほーむラスカル		備考
	生活介護		就労継続支援B型		在籍数	利用率	在籍数	利用率	
	在籍数	利用率	在籍数	利用率					
令和3年度	24.5人	87.4%	14.2人	83.3%	4人	82.2%	7人	63.5%	
令和2年度	24.8人	89.1%	15.7人	86.5%	4人	81.9%	7人	64.3%	
令和元年度	25.2人	90.5%	16.5人	84.0%	4人	82.6%	3人	78.1%	

事業収益等

(単位:円)

	受託班	清掃・リネン交換班	農業班	せんべい製造班	合計
令和3年度	-359,431	899,770	-165,598	-346,183	28,558
令和2年度	-572,596	655,075	356,519	-412,272	26,726
令和元年度	-1,074,196	1,045,887	-90,962	-21,888	-337,659

特記事項

・コロナウイルス感染拡大を考慮し、外部販売中止。施設内イベント、外出行事縮小で対応。流しソーメン、お寿司の日等の食に関するレクリエーションを中心に実施した。

令和3年度 事業報告【ぱーとなー・ぱーとなーくらぶ】

行事等

月	4	5	6	7	8	9	10	11	12	1	2	3
生活介護・就労B	・入所式(新規利用者2名) ・ミニ運動会	・嘱託医健診	・避難訓練(火災・地震)	・スイカ割レク(生活介護)	・七夕外出(生活介護) ・不審者対応訓練		・ハロウィンレク(生活介護) ・総合防災訓練(火災・地震) ・不審者対応訓練	・公園散策レク(生活介護) ・インフルエンザ予防接種 ・利用者定期健診	・クリスマス会(生活介護) ・忘年会&クリスマス会(就労B)	・新成人を祝う会(1名) ・避難訓練(火災)	・節分レク(生活介護)	・ひな祭りレク(生活介護) ・避難訓練(火災・地震) ・地域清掃活動
月	5	6	7	8	9	10	11	12	1	2	3	
ぱーとなーくらぶ	・こどもの日工作	・避難訓練(地震)	・七夕工作		・避難訓練(火災)	・ハロウィン工作	・クリスマス工作	・クリスマス会 ・避難訓練(不審者対応)	・お正月工作	・節分工作	・ひなまつり工作	

在籍数と利用率【過去3年比較】

	就労B(年平均)		生活介護(年平均)		ぱーとなーくらぶ(年平均)	
	在籍数	利用率	在籍数	利用率	在籍数	利用率
令和3年度	6.6人	82.1%	26.8人	89.4%	20.6人	90.2%
令和2年度	7.6人	76.3%	24.2人	81.4%	20.9人	78.7%
令和元年度	8.5人	85.1%	25.7人	85.8%	17.6人	46.7%

事業収益等

(単位:円)

	きのこ班(生活介護)	パン班(就労B)	清掃(就労B)	合計
令和3年度	38,920	-1,051,421	822,271	-190,230
令和2年度	26,626	-948,100	698,972	-222,502
令和元年度	97,205	-632,097	604,085	69,193

特記事項

・生活介護:ビニールハウス屋根修理154,000円(7月)
・パン製造班:冷凍庫修繕115,000円(4月)、保守メンテナンス65,340円(6月)

令和3年度 事業報告 【 太子堂すいせんこども園 】

行事等

月	4	5	6	7	8	9	10	11	12	1	2	3	
内 容	・入園式 ・進級の会 ・内科健診 ・保育説明会 (2～5歳児)	・遠足ごっこ (4歳児) ・保育説明会 (0～1歳児) ・青葉祭りごっこ (4,5歳児)	・公開保育 (4,5歳児) ・就学児体験 (5歳児) ・夏遊び開き (3～5歳児) ・歯科健診	・七夕会 ・オリンピック 聖火ランナー セレモニー (4,5歳児)	・お祭りごっこ (3～5歳児) ・お泊り保育 (5歳児) ・交通安全教 室 (5歳児) ・お祭りごっこ (1,2歳児)	・運動会 (2,4歳児)	・園外保育 (4,5歳児) ・5A DAY (5歳児) ・生活発表会 (0,1歳児) ・アート体験 (3歳児) ・運動会 (3,5歳児)	・発表会 (2,4歳児) ・サイエンス ショー (4,5歳児) ・内科健診 ・音楽遊び (0,1,3歳児)	・発表会 (3,5歳児) ・餅つき会 ・自然のお話 会(4歳児)	・懇談会 (0～5歳児) ・ドッチボール大 会(5歳児) ・陶芸教室 (5歳児) ・音楽遊び (2,3歳児)	・豆まき会 ・お店屋さんごっ こ ・コマ教室 (3,4歳児)	・ひな祭り会 ・卒園を祝う会 ・卒園式 ・おおきくなった 会	
	・スポデー (3～5歳児) ・わらべうたの 会(3～5歳児)												

在籍(定員)数と稼働率・利用率【過去3年比較 在籍数は毎月1日の延べ在籍数を、利用数は延べ利用児童数を開所日数で除したもの】

	一 般						一時保育	
	在籍数(一日平均)	利用児童数(一日平均)		稼働率・利用率			延べ利用数	一日当たりの 平均利用数
		平日	土曜日	平日	土曜日	計		
令和3年度	145.9人	129.9人	25.5人	88.6%	17.4%	76.5%	0人	0.0人
令和2年度	146.9人	129.1人	25.2人	87.5%	16.5%	75.7%	833人	4.0人
令和元年度	146.8人	129.8人	32.6人	88.4%	23.1%	77.6%	185人	2.0人

各月1日の在籍数

月	4	5	6	7	8	9	10	11	12	1	2	3
在籍数	143人	146人	145人	146人	147人	147人	146人	146人	147人	146人	146人	146人

特記事項

--

令和3年度 事業報告 【 原町すいせんこども園 】

行事等

月	4	5	6	7	8	9	10	11	12	1	2	3
内容	・入園式 ・内科健診 毎月誕生会		・サッカー教室 ・体操教室 ・歯科健診 ・身体づくり教室	・体操教室 ・七夕会 ・なつまつり ・身体づくり教室	・体操教室	・体操教室 ・運動会	・サッカー教室 ・体操教室 ・内科健診 ・身体づくり教室 ・就学児体験学習(5歳児) ・交通安全教室	・体操教室	・発表会 ・もちつき会 体操教室 ・わらべうた ・身体づくり教室	・懇談会 ・サッカー教室 ・体操教室 ・身体づくり教室	・懇談会 ・豆まき会 ・お店屋さん ごっこ ・サッカー教室 ・体操教室	・ひなまつり会 ・お別れ会 ・修了の会 ・卒園式

在籍(定員)数と稼働率・利用率【過去3年比較 在籍数は毎月1日の延べ在籍数を、利用数は延べ利用児童数をそれぞれ開所日数で除したもの】

	一般						一時保育		学童保育	
	在籍数(一日平均)	利用児童数(一日平均)		稼働率・利用率			延べ利用数	一日当たりの平均利用数	延べ利用数	一日当たりの平均利用数
		平日	土曜日	平日	土曜日	計				
令和3年度	125.2人	110.0人	20.2人	87.9%	16.1%	75.5%	561人	2.3人		
令和2年度	120.6人	103.5人	22.2人	85.8%	18.4%	74.3%	757人	3.1人		
令和元年度	124.1人	108.0人	37.1人	87.1%	30.0%	79.5%	773人	3.2人		

各月1日の在籍数

月	4	5	6	7	8	9	10	11	12	1	2	3
在籍数	127人	127人	127人	125人	125人	123人	123人	125人	125人	125人	125人	125人

特記事項

--

令和3年度 事業報告 【 寺岡すいせんこども園 】

行事等

月	4	5	6	7	8	9	10	11	12	1	2	3
内容	・入園、進級式	・遠足ウィーク ・サッカー教室 ・内科健診	・歯科健診 ・水遊び開き ・サッカー教室 ・わらべうた (保育部)	・夏祭りウィーク (七夕) ・サッカー教室 ・わらべうた (幼児部)	・水遊び納会 ・わらべうた (保育部)	・夕涼み会 ・運動会	・運動会 ・内科健診 ・総合避難訓練 ・サッカー教室 ・わらべうた (幼児部) ・市民会館まつり 参加 ・地域清掃 ・保護者会主催 行事	・サッカー教室 ・就学児体験学 習	・もちつき会 ・わらべうた (保育部)	・懇談会 ・わらべうた (幼児部)	・豆まき会 ・ゆめがっばい フェスティバル (発表会) ・サッカーおひ さまカップ	・ひな祭り会 ・卒園式 ・卒園を祝う会 ・修了の会 ・サッカー教室

毎月行う行事: 誕生会、サッカー教室、体操教室、英語教室

在籍(定員)数と稼働率・利用率【過去3年比較】 在籍数は毎月1日の延べ在籍数を、利用数は延べ利用児童数をそれぞれ開所日数で除したもの】

	一 般						一時保育	
	在籍数 (一日平均)	利用児童数(一日平均)		稼働率・利用率			延べ利用数	一日当たりの 平均利用数
		平日	土曜日	平日	土曜日	計		
令和3年度	101.7人	86.5人	16.2人	84.9%	15.9%	73.0%	291人	1.4人
令和2年度	96.6人	84.3人	14.3人	86.8%	14.8%	74.3%	289人	1.2人
令和元年度	93.1人	82.7人	19.7人	88.8%	21.2%	77.6%	1,033人	4.3人

各月1日の在籍数

月	4	5	6	7	8	9	10	11	12	1	2	3
在籍数	99人	102人	102人	101人	102人	101人	99人	98人	102人	105人	104人	105人

特記事項

- ・9/4～9/6(うち開所日2日)まで、新型コロナウイルス感染症のため休園。
- ・3/8～10まで、新型コロナウイルス感染症のため0歳児クラスが部分休園となる。

令和3年度 事業報告 【 新田すいせんこども園 】

行事等

月	4	5	6	7	8	9	10	11	12	1	2	3
内容	・入園式 ・進級式 ・内科健診 ・誕生会 ・避難訓練 ・サッカー教室 ・イングリッ シュデー ・運動デー	・誕生会 ・避難訓練 ・イングリッ シュデー ・運動デー	・サッカー教 室 ・歯科 健診 ・プール開き ・運動デー ・誕生会 ・避難訓練 ・イングリッ シュデー	・夏遊び週間 ・誕生会 ・避難訓練 ・不審者訓練 ・1号認定児 夏休み ・イングリッ シュデー ・運動デー ・人形劇鑑賞 ・夕涼み会	・避難訓練 ・誕生会 ・親子サロン	・運動デー ・サッカー教 室 ・誕生 会 ・避難訓練 ・造形教室 ・親子サロン ・イングリッ シュデー	・運動会 ・内科健診 ・サッカー教室 ・誕生会 ・総合避難訓 練 ・運動デー ・造形教室 ・イングリッ シュデー ・遠足	・サッカ - 教 室 ・誕生会 ・避難訓練 ・芋煮会 ・運動デー ・造形教室 ・交通安全 教室	・発表会 ・サッカー教室 ・誕生会 ・避難訓練 ・餅つき会 ・内科健診 ・親子教室 ・造形教室 ・運動デー ・1号認定冬休 み	・造形教室 ・運動デー ・誕生会 ・不審者訓 練 ・イングリッ シュデー ・親子サロン	・豆まき会 ・不審者訓 練 ・サッカー教 室 ・造形 教室 ・運動デー ・イングリッ シュデー ・避難訓練	・ひな祭り誕 生会 ・卒園を祝う 会 ・卒園式 ・修了の会 ・サッカー教 室 ・体操教 室 ・1号認定春

在籍(定員)数と稼働率・利用率【過去3年比較】 在籍数は毎月1日の延べ在籍数を、利用数は延べ利用児童数をそれぞれ開所日数で除したのもの

	一 般						一時保育		学童保育	
	在籍数(一日平均)	利用児童数(一日平均)		稼働率・利用率			延べ利用数	一日当たりの 平均利用数	延べ利用数	一日当たりの 平均利用数
		平日	土曜日	平日	土曜日	計				
令和3年度	106.6人	91.9人	11.3人	86.3%	10.6%	73.0%	657人	2.8人	2,176人	9.1人
令和2年度	104.0人	73.9人	9.5人	72.8%	9.0%	63.4%	456人	1.9人	2,105人	9.2人
令和元年度	107.0人	95.0人	18.7人	88.8%	17.5%	76.1%	1188人	5.0人	1,512人	6.3人

各月1日の在籍数

月	4	5	6	7	8	9	10	11	12	1	2	3
在籍数	107人	107人	107人	108人	108人	106人	106人	106人	106人	106人	106人	106人

特記事項

- ・令和2年度分の一時保育について、一日当たりの平均利用数を修正
- ・2月7日から2月11日まで(うち開所日4日)新型コロナウイルス感染症による休園(稼働率・利用率の集計では休園日として計上)

令和3年度 事業報告 【 河原町すいせんこども園 】

行事等

月	4	5	6	7	8	9	10	11	12	1	2	3
内容	・入園式 ・進級式	・サッカー教室 ・音楽遊び教室	・サッカー教室	・内科健診 ・わらべうた ・マジックショー ・カラダづくり教室	・カラダづくり教室	・地域清掃 ・わらべうた ・カラダづくり教室 ・サッカー教室	・運動会 ・総合避難訓練 ・サッカー教室 ・園外保育(幼児部3クラス)	・サッカー教室 ・内科健診 ・歯科健診 ・人形劇 ・カラダづくり教室	・発表会 ・もちつき会 ・カラダづくり教室 ・サッカー教室	・ほうねん座 ・懇談会(全クラス) ・サッカー教室 ・カラダづくり教室	・豆まき会(各クラス)	・ひなまつり会(各クラス) ・おわかれ会 ・卒園式 ・修了の会(各クラス)
	誕生会、避難訓練、園内研修は毎月実施											

在籍(定員)数と稼働率・利用率【過去3年比較】 在籍数は毎月1日の延べ在籍数を、利用数は延べ利用児童数をそれぞれ開所日数で除したもの】

	一 般						一時保育	
	在籍数(一日平均)	利用児童数(一日平均)		稼働率・利用率			延べ利用数	一日当たりの平均利用数
		平日	土曜日	平日	土曜日	計		
令和3年度	97.6人	84.1人	21.9人	86.2%	22.4%	75.1%	242人	1.4人
令和2年度	98人	82.9人	18.1人	84.6%	18.3%	71.9%	794人	4.0人
令和元年度	93人	82人	28人	88.0%	30.0%	78.0%	1,108人	4人

各月1日の在籍数

月	4	5	6	7	8	9	10	11	12	1	2	3
在籍数	100人	100人	99人	99人	98人	97人	97人	96人	97人	96人	96人	96人

特記事項

--

令和3年度 事業報告 【 南光台すいせん保育所 】

行事等

月	4	5	6	7	8	9	10	11	12	1	2	3
内容	・入所式 ・進級式		・プール開き ・内科健診	・夏祭り ・七夕誕生会 ・歯科健診 ・体作り教室	・プール納会 ・不審者対応訓練 ・体作り教室	・体作り教室	・運動会 ・内科健診 ・就学児体験学習 ・サッカー教室(4歳児)	・サッカー教室(5歳児) ・体作り教室	・発表会	・懇談会 ・不審者対応訓練 ・サッカー教室(3、5歳児)	・豆まき誕生会	・卒園式 ・ひな祭り誕生会 ・卒園・修了を祝う会

在籍(定員)数と稼働率・利用率【過去3年比較 在籍数は毎月1日の延べ在籍数を、利用数は延べ利用児童数をそれぞれ開所日数で除したもの】

	一 般						一時保育		学童保育	
	在籍数(一日平均)	利用児童数(一日平均)		稼働率・利用率			延べ利用数	一日当たりの平均利用数	延べ利用数	一日当たりの平均利用数
		平日	土曜日	平日	土曜日	計				
令和3年度	106.8人	91.7人	20.6人	85.8%	19.3%	74.2%				
令和2年度	104.3人	88.8人	22.8人	85.1%	21.9%	77.6%				
令和元年度	108.8人	96.4人	20.4人	88.6%	18.8%	83.8%				

各月1日の在籍数

月	4	5	6	7	8	9	10	11	12	1	2	3
在籍数	106人	106人	107人	107人	107人	107人	107人	107人	107人	107人	107人	107人

特記事項

・1/31(月)～2/1(火)の2日間、新型コロナウイルス感染症により休園

令和3年度 事業報告 【 新田東すいせんこども園 】

行事等

月	4	5	6	7	8	9	10	11	12	1	2	3
内容	・入園式 ・進級の会 ・内科健診	・サッカー教室 (4.5歳児) ・体作り教室 (2.3歳児)	・歯科健診 ・わらべうたの会 (1.2歳児) ・体育教室 (3.4歳児) ・絵画造形教室	・七夕夏まつり ・体育教室 (3.5歳児) ・交通安全教室 ・体作り教室 (1.2歳児)	・体作り教室 (0.1歳児) ・体育教室 (4.5歳児)	・体育教室 (4.5歳児) ・サッカー教室 (4.5歳児) ・地域清掃 ・人形劇 ・わらべうたの会 (1.2歳児)	・総合避難訓練 ・わらべうたの会 (0.1.3.4) ・遠足 (3.4.5歳児) ・運動会 (3歳以上児) ・体育教室 (3.4.5歳児) ・内科健診	・就学児体験学習 ・サッカー教室 (4.5歳児) ・絵画造形教室 ・発表会 (3歳未満児) ・音楽鑑賞会 ・手洗い指導 (3歳児)	・発表会 (3歳以上児) ・絵画造形教室 ・もちつき会 ・体作り教室 (1.2歳児) ・サッカー教室 (4.5歳児) ・芸術家派遣 ・手洗い指導 (4.5歳児)	・サッカー教室 (3.4.5歳児) ・わらべうたの会 ・絵画造形教室 ・懇談会 (0.1.2歳児) ・親子運動遊び (3歳未満児) ・体作り教室 (0.1.2歳児)	・豆まき会 ・懇談会 (3.4.5歳児) ・体作り教室 (0.2歳児) ・サッカー教室 (4.5歳児) ・絵画造形教室 ・わらべうたの会 ・手洗い指導 (2.5歳児)	・ひなまつり会 ・卒園式 (5歳児 保護者のみ) ・卒園を祝う会 ・修了を祝う会

在籍(定員)数と稼働率・利用率【過去3年比較 在籍数は毎月1日の延べ在籍数を、利用率は延べ利用児童数をそれぞれ開所日数で除したもの】

	一 般						一時保育		学童保育	
	在籍数 (一日平均)	利用児童数(一日平均)		稼働率・利用率			延べ利用数	一日当たりの 平均利用数	延べ利用数	一日当たりの 平均利用数
		平日	土曜日	平日	土曜日	計				
令和3年度	55.1人	47.9人	9.7人	87.2%	17.6%	75.4%				
令和2年度	51.9人	38.7人	4.9人	74.3%	9.3%	63.5%				
令和元年度	57.1人	51.7人	8.7人	90.5%	15.5%	78.1%				

各月1日の在籍数

月	4	5	6	7	8	9	10	11	12	1	2	3
在籍数	54人	55人	55人	54人	53人	55人	55人	56人	56人	56人	56人	56人

特記事項

・2/17~19、2/24~26の計6日間、新型コロナウイルス感染症のため休園。

令和3年度 事業報告【幸町すいせん保育所】

行事等

月	4	5	6	7	8	9	10	11	12	1	2	3
内容	<ul style="list-style-type: none"> 入所/進級式 土曜共同保育説明会 避難訓練 誕生会 内科健診 職員研修 畑づくり 	<ul style="list-style-type: none"> 誕生会 避難訓練 ぞう組懇談会 野菜の苗植え 種まき 職員研修 4・5歳児遠足 	<ul style="list-style-type: none"> みかん懇談会 きりん組懇談会 もも組懇談会 歯科健診 避難訓練 手洗い指導 職員研修 プール開き 	<ul style="list-style-type: none"> 誕生会 避難訓練 いちご組懇談会 夏まつり 不審者対応訓練 職員研修 運動遊び 	<ul style="list-style-type: none"> 誕生会 避難訓練 ハッピージャンプ(運動遊び) プール納会 職員研修 	<ul style="list-style-type: none"> 総合避難訓練 誕生会 わくわくデー(中止) 職員研修 運動会総練習 	<ul style="list-style-type: none"> 運動会 就学児体験学習 わくわくデー(中止) 避難訓練 職員研修 芋煮会 	<ul style="list-style-type: none"> 芋煮会 誕生会 職員研修 ワクワクデー(中止) 避難訓練 	<ul style="list-style-type: none"> 発表会 誕生会 避難訓練 職員研修 ハッピージャンプ(運動遊び) 	<ul style="list-style-type: none"> 餅つき会 誕生会 避難訓練 ぞう組懇談会 きりん組懇談会 みかん組懇談会 新入児面接 	<ul style="list-style-type: none"> 豆まき誕生会 不審者対応訓練 避難訓練 保護者会役員会 職員研修 わくわくデー 	<ul style="list-style-type: none"> 入所説明会 ひな祭り誕生会 わくわくデー 避難訓練 職員研修 卒園を祝う会 卒園式 修了式 保護者会役員会

在籍(定員)数と稼働率・利用率【過去3年比較 在籍数は毎月1日の延べ在籍数を、利用数は延べ利用児童数をそれぞれ開所日数で除したもの】

	一般						一時保育		学童保育	
	在籍数(一日平均)	利用児童数(一日平均)		稼働率・利用率			延べ利用数	一日当たりの平均利用数	延べ利用数	一日当たりの平均利用数
		平日	土曜日	平日	土曜日	計				
令和3年度	62.5人	54.1人	9.4人	86.6%	15.1%	74.2%				
令和2年度	45.0人	38.9人	6.0人	86.4%	13.4%	74.0%				
令和元年度	22.5人	26.3人	4.9人	87.6%	16.3%	75.0%				

各月1日の在籍数

月	4	5	6	7	8	9	10	11	12	1	2	3
在籍数	62人	63人	63人	62人	61人	60人	60人	63人	64人	64人	64人	64人

特記事項

--

令和3年度 事業報告 【 南中山すいせん保育園 】

行事等

月	4	5	6	7	8	9	10	11	12	1	2	3
内容	・進級式 ・入園式 ・内科健診	・わらべうた遊びの会 ・懇談会(きいちご)	・懇談会(どんぐり) ・歯科検診	・七夕会 ・水遊びはじまりの会		・運動会	・内科健診 ・わらべうた遊びの会		・発表会 ・総合避難訓練 ・わらべうた遊びの会	・懇談会(0,1歳児) ・個人面談(2歳児)	・豆まき会	・ひな祭り会 ・卒園・修了を祝う会

在籍(定員)数と稼働率・利用率【過去3年比較 在籍数は毎月1日の延べ在籍数を、利用数は延べ利用児童数をそれぞれ開所日数で除したもの】

	一 般						一時保育		学童保育	
	在籍数(一日平均)	利用児童数(一日平均)		稼働率・利用率			延べ利用数	一日当たりの平均利用数	延べ利用数	一日当たりの平均利用数
		平日	土曜日	平日	土曜日	計				
令和3年度	12.9人	11.0人	2.5人	83.9%	19.5%	73.0%				
令和2年度	19.0人	15.6人	4.1人	82.6%	21.3%	72.2%				
令和元年度	19.8人	16.0人	4.8人	81.1%	26.1%	71.5%				

各月1日の在籍数

月	4	5	6	7	8	9	10	11	12	1	2	3
在籍数	13人	10人	12人	12人	12人	12人	12人	13人	13人	14人	16人	16人

特記事項

・3/18～22日の5日間(うち開所日3日)、新型コロナウイルス感染症の為休園。