

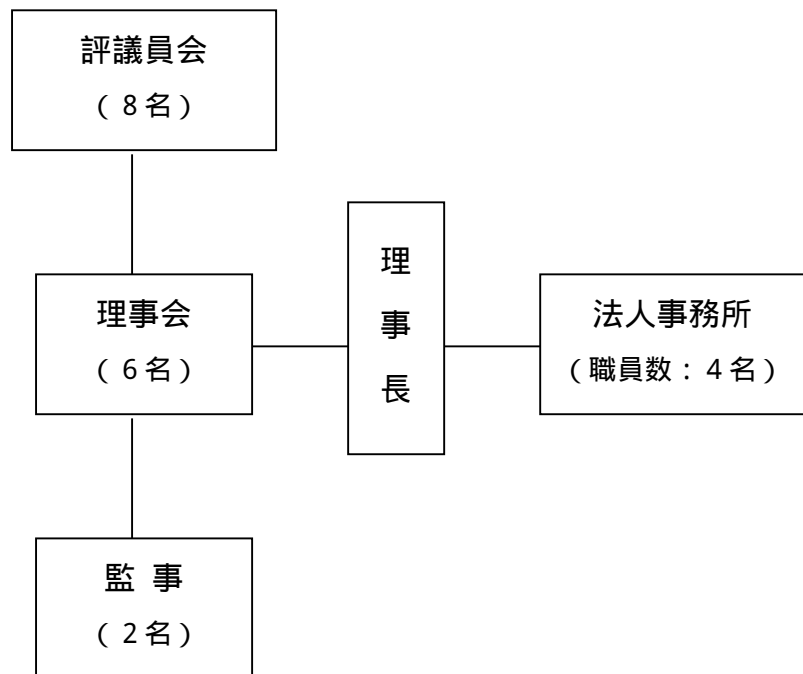
令和2年度

事業報告書

自:令和2年 4月 1日

至:令和3年 3月31日

社会福祉法人 幸生会



高齢者福祉部門	特別養護老人ホーム水泉荘 【長期入所 定員100名】 【短期入所 定員20名】 居宅介護支援事業所 水泉荘デイサービスセンター 【定員35名】 ケアハウス橘館 【定員30名】 根白石地域包括支援センター 地域密着型特別養護老人ホーム栗生ハウス【定員39名】 特別養護老人ホーム泉クラシック【長期入所 定員100名】 (職員数: 185名)
障害者福祉部門	障害福祉サービス事業所 【生活介護 定員23名】 ほうゆう 【就労継続支援B型 定員17名】 障害福祉サービス事業所 【生活介護 定員28名】 ぱーとなー 【就労継続支援B型 定員12名】 ぱーとなーくらぶ 【放課後等デイサービス 定員10名】 すいせんほーむ南中山 【共同生活援助事業所 定員4名】 すいせんほーむラスカル【共同生活援助事業所 定員7名】 (職員数: 54名)
児童福祉部門	太子堂すいせんこども園 【定員142名】 原町すいせんこども園 【定員123名】 寺岡すいせんこども園 【定員93名】 新田すいせんこども園 【定員100名】 河原町すいせんこども園 【定員93名】 南光台すいせん保育所 【定員90名】 新田東すいせんこども園 【定員63名】 幸町すいせん保育所 【定員38名】 南中山すいせん保育園 【定員29名】 (職員数: 241名)

法人組織図(令和3年4月1日現在)

職員数は非常勤職員を含む。

令和2年度 事業報告 【 法人事務所 】

行事等

月	4	5	6	7	8	9	10	11	12	1	2	3
施設整備関係					・幸町すいせん保育所増築工事完了、定員38名から70名に増員して運営開始							
役員会等		・監事監査 ・苦情解決制度第三者委員報告会(書面による)	・第1回理事会 ・定時評議員会			・第2回理事会			・第3回理事会			・第4回理事会
研修関係	・新年度中途採用者研修				・理事長リーダー研修						・理事長リーダー研修	
その他	・新規職員定期採用 ・前年度決算業務	・障害者雇用納付金申請	・社会福祉法人現況報告(仙台市) ・地域清掃奉仕活動	・事業実績報告(福祉医療機構) ・就職ガイダンス(マイナビ)	・新規職員採用試験(新規学校卒者対象)	・新規職員採用試験(新規学校卒者対象)	・新規職員採用試験(新規学校卒者対象)	・新規職員採用試験(新規学校卒者対象)	・新規職員採用試験(新規学校卒者対象) ・年末調整	・採用内定者オリエンテーション	・次年度事業計画/予算策定業務	・労使協定書提出

特記事項

--

職員の状況

【注】()はメイト(非常勤)職員の内数

職種別職員数

(単位:人)

	施設 管理者長	事務 員	相 生 談 員	介 護 職 員	看 護 職 員	支 生 援 員	指 導 員	保 育 士	機 能 訓 練 指 導 員	管 理 栄 養 士	介 護 支 援 専 門 員	保 健 師	社 会 福 祉 士 (包 括)	業 務 員	調 理 員	世 話 人	職 業 指 導 員	合 計	
令和3年 4月1日	15 (0)	22 (12)	11 (0)	124 (20)	25 (14)	26 (7)	3 (1)	201 (41)	5 (0)	13 (1)	6 (0)	0 (0)	2 (0)	15 (14)	1 (1)	11 (11)	4 (0)	484 (122)	令和3年度新規採用38名(介護職員6、保育士24、生活支援員3、生活相談員2、管理栄養士2、看護職員1)
令和2年 4月1日	17 (0)	22 (12)	6 (0)	122 (19)	25 (15)	25 (8)	4 (1)	197 (45)	5 (0)	11 (1)	7 (0)	0 (0)	1 (0)	17 (16)	4 (2)	11 (11)	4 (0)	478 (130)	令和2年度新規採用29名(3/23付)16名(介護職員4、保育士9、生活支援員2、事務員1)、(4/1付)13名(介護職員3、保育士6、管理栄養士1、生活支援員1、業務員1、世話人1)
平成31年 4月1日	18 (0)	21 (12)	6 (0)	127 (23)	24 (16)	23 (6)	3 (1)	188 (39)	5 (0)	12 (1)	9 (1)	0 (0)	1 (0)	20 (20)	4 (2)	6 (6)	4 (0)	471 (127)	平成31年度新規採用30名(3/25付)13名(介護職員5、保育士5、栄養士1、生活支援員1、児童指導員1)、(4/1付)17名(施設長1、介護職員2、保育士13、看護師1)

施設・事業別職員数

(単位:人)

	法人 事務所	水泉荘	デイ	ケア	包括	居宅	栗生 ハウス	泉クラ	高齢 部門	ほうゆう	ぽーとなー	ぽーとなー くらぶ	GH 南中山	GH ラスカ	障害 部門	太子堂	原町	寺岡	新田	河原町	新田 東	南光 台	幸町	南中山	児童 部門	合 計
令和3年 4月1日	4 (0)	60 (9)	10 (2)	9 (4)	6 (1)	4 (0)	33 (8)	63 (10)	185 (34)	20 (6)	18 (7)	4 (1)	6 (6)	6 (6)	54 (26)	36 (8)	33 (8)	32 (10)	33 (8)	27 (4)	23 (9)	26 (5)	23 (6)	8 (4)	241 (62)	484 (122)
令和2年 4月1日	5 (0)	60 (11)	12 (4)	9 (4)	5 (1)	4 (0)	25 (5)	66 (12)	181 (37)	20 (7)	16 (7)	4 (1)	7 (6)	6 (6)	53 (27)	36 (7)	34 (9)	32 (11)	34 (9)	25 (6)	18 (7)	32 (8)	18 (5)	10 (4)	239 (66)	478 (130)
平成31年 4月1日	6 (0)	60 (11)	11 (5)	10 (4)	5 (1)	5 (1)	23 (6)	73 (18)	187 (46)	19 (6)	17 (8)	3 (1)	7 (6)		46 (21)	36 (8)	34 (8)	29 (11)	33 (7)	25 (6)	19 (7)	29 (5)	18 (4)	9 (4)	232 (60)	471 (127)

上記以外、派遣職員24名(看護師:2、ケアワーカー:16、保育士:1、生活支援員:1)、シルバー人材センター:23名(清掃:13、洗濯:3、農業:1、宿直:5、介助:1)

職員採用・退職状況

(単位:人)

	採用数	退職数
令和2年度	73(20)	76(25)
令和元年度	72(29)	63(21)
平成30年度	73(29)	69(25)

令和2年度 高齢福祉部門事業報告【水泉荘等】

行事等

月	4	5	6	7	8	9	10	11	12	1	2	3	
内容	水泉荘 ケアハウス橋館	・花見ドライブ	・母の日出前	・父の日出前	・夏祭り		・敬老会	・地域清掃(職員のみで実施) ・芋煮会 ・秋刀魚焼き ・日帰り外出	・焼き芋 ・紅葉ドライブ	・イルミネーションドライブ		・節分	・桃の節句 ・餅つき
	デイサービス	・花見外出(中止)	・買い物散策(中止)	・ドライブ外出(中止)	・夏祭り	・七夕見学(中止)	・敬老会	・買い物外出		・クリスマス会		・節分週間	・ひな祭り
	居宅	・リハニック運営推進会議	・認知症カフェ(根白石)	・住吉台地域ケア会議 ・南吉成包括ケアマネ勉強会	・根白石包括圏域介護支援専門員学習会 ・認知症カフェ(根白石) ・南中山包括支援センター見守りネットワーク会議		・認知症カフェ(根白石) ・特定事業所協働研修会(水泉荘)	・泉西二地区社会福祉団体協議会研修会 ・南中山包括ケアマネ勉強会 ・リハニック運営推進会議 ・根白石ネットワーク会議	・認知症カフェ(根白石) ・根白石地域ケア会議	・4包括合同学習会		・南吉成包括勉強会 ・泉西二地区研修会 ・リコー見学会	・コロナウイルス対策のため、研修等の開催中止

延べ利用人数と稼働率及び稼働率【過去3年比較】

	水泉荘					ケアハウス 橋館(特定・一般)		水泉荘デイサービスセンター(通所介護・予防)	
	長期		短期		全体	延べ利用人数	稼働率	延べ利用人数	稼働率
	延べ利用者人数	稼働率	延べ利用者人数	稼働率	稼働率				
令和2年度	31,707人	86.86%	9,152人	125.36%	94.2%	10,501人	95.9%	6,957人	54.60%
令和元年度	32,322人	88.3%	9,204人	125.7%	94.5%	10,515人	95.8%	6,528人	53.2%
平成30年度	32,742人	89.7%	8,798人	120.5%	94.8%	10,903人	99.5%	6,332人	51.6%

水泉荘入退居状況(平成31年4月～令和2年3月計)

延べ給付件数【過去3年比較】

	延べ入居人数			延べ退居人数				小計	水泉荘居宅支援	
	在宅	病院	施設	入院	死亡(看取り)	他施設入所	介護給付件数		介護予防給付委託件数	
令和2年度	11	9	0	3	19	1	23人	令和2年度	1475	471
令和元年度	11人	10人	6人	4人	22人	1人	27人	令和元年度	1,467	437
平成30年度	9人	9人	8人	4人	22人	2人	28人	平成30年度	1,439	405

特記事項

--

令和2年度 高齢福祉部門事業報告【栗生ハウス】

行事等

月		4	5	6	7	8	9	10	11	12	1	2	3
内容	事業関係 行政関係	・運営推進会議 (書面開催)		・運営推進会議 (書面開催)	・総合防災訓練 (豪雨避難想定)	・運営推進会議 (書面開催) ・家族会総会 (書面決議) ・夜間想定総合 防災訓練		・運営推進会議 (書面開催) ・入居者レント ゲン検査 ・土砂災害訓練	・インフルエン ザ予防接種 ・日中想定総合 防災訓練	・運営推進会議 (書面開催)		・運営推進会議 (書面開催) ・夜間従事者健 診、腰椎検査 ・夜間想定防災 訓練	
	行事関係	・お花見散策	・母の日	・父の日	・納涼祭	・お盆行事	・敬老式典		・紅葉ドライブ	・クリスマス行 事 ・年越し行事	・ユニット新年会	・節分行事	・雑祭り

延べ利用人数及び稼働率【過去3年比較】

	長期入所		短期入所		全体稼働率	
	延べ利用人数	稼働率	延べ利用人数	稼働率	延べ利用人数	稼働率
令和2年度	10,026人	94.8%	2,460人	67.5%	12,486人	87.8%
令和元年度	9,995人	94.1%	1,664人	45.4%	11,659人	81.6%
平成30年度	10,254人	96.8%	665人	18.2%	10,919人	76.7%

入退居状況(令和元年4月～令和3年3月計)

	延べ入居人数			延べ退居人数			
	在宅	病院	他施設	入院・その他	死亡(看取り)	その他	小計
令和2年度	5人	3人	6人	3人	10人	0人	13人
令和元年度	1人	3人	5人	4人	6人	0人	10人
平成30年度	8人			2人	5人		7人

特記事項

【令和2年度家族会活動】	8月:家族会総会(書面決議)、夏季行事費用補助 11月:寄贈事業(介護ベッド) 11月、3月:広報誌発行費用補助	9月:敬老式典支援 12月:クリスマス支援
--------------	--	--------------------------

令和2年度 高齢福祉部門事業報告【 泉クラシック 】

差し替え

行事等

月		4	5	6	7	8	9	10	11	12	1	2	3
内容	泉クラシック	・お花見外出			総合防災訓練	・お盆行事 ・花火大会 ・ミニ七夕外出	・敬老会式典	・秋祭り ・地域清掃 ・総合防災訓練		・寿司出前行事 ・クリスマス行事	・正月行事 ・総合防災訓練		・ひな祭り
	地域包括		・協議会役員会(書面評決)		・根白石介護予防教室×4 ・館介護予防教室×1	・民生委員懇談会 ・消費者被害啓発	・根白石介護予防教室×4 ・館介護予防教室×1 ・三包括合同意見交換会(zoom)	・根白石介護予防教室×2 ・館介護予防教室×1 ・消費者被害啓発 ・協議会総会、研修会 ・ケアマネネット	・根白石介護予防教室×1 ・館介護予防教室×1 ・住吉台福祉授業	・住吉台介護予防教室×1 ・館介護予防教室×1 ・住吉台福祉授業 ・協議会役員会		・三包括合同意見交換会(zoom)	・ケアマネネットワーク

延べ利用人数及び稼働率【過去3年比較】

	長期入所		短期入所(空床利用)		全体稼働率	
	延べ利用人数	稼働率	延べ利用人数	稼働率	延べ利用人数	稼働率
令和2年度	28,660人	78.5%	342人	—————	29,002人	79.5%
令和元年度	32,104人	88.0%	462人	—————	32,566人	89.2%
平成30年度	26,962人	73.9%	189人	—————	27,151人	74.4%

延べ給付件数【過去3年比較】

	根白石地域包括支援センター		
	介護予防給付件数	内・他事業所委託件数	支援高齢者数
令和2年度	2,383	1,135	1,075
令和元年度	2,310	1,088	1,801
平成30年度	2,158	923	1,715

入退居状況(令和2年4月～令和3年3月計)

	延べ入居人数			延べ退居人数			
	在宅	病院	施設	入院	死亡(看取り)	その他	小計
令和2年度	19人			3人	10人	5人	18人
令和元年度	30人			18人	5人	4人	27人
平成30年度	36人			5人	16人	3人	24人

特記事項

令和2年度 事業報告【ほうゆう】

行事等

0	4	5	6	7	8	9	10	11	12	1	2	3
生活介護・就労	・お花見(生活介護) 保護者会総会(書面による議決で実施)	・避難訓練 ・消防設備点検	・定期健康診断	・かき氷会 ・避難訓練	・流しソーメン ・七夕見学(生活介護)(コロナの為中止)	・就労B-泊旅行(松島・鳴子)(コロナの為中止) ・不審者対応訓練	・生活介護-泊旅行(山形県)(コロナの為中止) ・地域清掃(コロナの為中止) ・芋ほり ・嘱託医検診 ・不審者対応訓練	・消防用設備等点検 ・避難訓練 ・ほうゆう収穫祭(コロナの為中止)	・就労B忘年会 ・生活介護忘年会 ・お寿司会	・初詣(生活介護)	・ラーメン給食	・避難訓練

在籍数・利用率

施設 年度	ほうゆう				すいせんほ-む南中山		すいせんほ-むラスカル		備考
	生活介護		就労継続支援B型		在籍数	利用率	在籍数	利用率	
	在籍数	利用率	在籍数	利用率					
令和2年度	24.8人	89.1%	15.7人	86.5%	4人	81.9%	7人	64.3%	
令和元年度	25.2人	90.5%	16.5人	84.0%	4人	82.6%	3人	78.1%	
平成30年度	25.0人	88.8%	17.9人	83.6%	4人	81.3%	-	-	

事業収益等

(単位:円)

	受託班	清掃・リネン交換班	農業班	せんべい製造班	合計
令和2年度	-572,596	655,075	356,519	-412,272	26,726
令和元年度	-1,074,196	1,045,887	-90,962	-21,888	-337,659
平成30年度	-781,872	974,213	198,220	-59,809	330,752

特記事項

・コロナウイルスの影響により旅行や外出の行事・イベントに関しては中止をしているが、ほうゆう内で活動可能な流しソーメン、お寿司会等のレクリエーションを中心に実施することができた。
・すいせんほ-むラスカルの入居が7人となる。

令和2年度 事業報告 【 ぱーとなー 】

行事等

月	4	5	6	7	8	9	10	11	12	1	2	3
生活介護・就労B	・入所式	・避難訓練 (火災・地震)	・嘱託医健診	・スイカ割レク (生活介護)	・七夕外出 (生活介護) ・不審者対応 訓練	・総合防災訓練 (火災・地震)	・定義山外出 (生活介護) ・利用者定期 健診	・インフルエンザ 予防接種	・クリスマス会 (生活介護) ・避難訓練 (火災)	・新年会(就 B)	・豆まきレク (生活介護) ・成人を祝う 会	・ひな祭りレク (生活介護) ・避難訓練 (火災・地震・ 土砂災害)
月	4	5	6	7	8	9	10	11	12	1	2	3
ぱーとなーくらぶ	・お花見ド ライブ	・こどもの日 工作	・避難訓練 (地震)	・七夕工作	・夏休み外出	・避難訓練 (火災)	・ハロウィン 工作	・クリスマス 工作	・クリスマス 会 ・避難訓練 (不審者対 応)	・お正月工作	・節分工作	・ひなまつり 工作

在籍数と利用率〔過去3年比較〕

	就労B(年平均)		生活介護(年平均)		ぱーとなーくらぶ(年平均)	
	在籍数	利用率	在籍数	利用率	在籍数	利用率
令和2年度	7.6人	76.3%	24.2人	81.4%	20.9人	78.7%
令和元年度	8.5人	85.1%	25.7人	85.8%	17.6人	46.7%
平成30年度	7.8人	79.7%	24.9人	86.7%	15.0人	59.3%

事業収益等

(単位:円)

	きのこ班(生活介護)	パン班(就労B)	清掃(就労B)	合計
令和2年度	26,626	-948,100	698,972	-222,502
令和元年度	97,205	-632,097	604,085	69,193
平成30年度	155,580	-708,718	505,843	-47,295

特記事項

--

令和2年度 事業報告 【 太子堂すいせんこども園 】

行事等

月	4	5	6	7	8	9	10	11	12	1	2	3	
内容	・入園式 ・内科健診	・歯科健診 ・遠足ごっこ (4, 5歳児)	・保育説明会 (0～5歳児)	・七夕会 ・夏祭りごっこ (0, 1, 2歳児)	・お祭りごっこ (3, 4, 5歳児) ・夜のお楽しみ 会 (5歳児)	・運動会 (3, 4, 5歳児) ・5A DAY (5歳児) ・運動会ごっこ (0, 1, 2歳児)	・園外保育 (4, 5歳児) ・遠足ごっこ (3歳児) ・内科健診 ・公開保育 (3, 4, 5歳児) ・サイエンス ショー (4, 5歳児)	・発表会 (0, 1, 2歳 児) ・就学児体験 学習(5歳児)	・発表会 (3, 4, 5歳児) ・餅つき会	・保育説明会 (0～5歳児) ・ドッチボール大 会(3, 4, 5歳 児) ・コマ回体験 (3, 4, 5歳児)	・豆まき会 ・お店屋さんごっ こ	・ひな祭り会 ・卒園を祝う会 ・卒園式 ・おおきくなった 会	
			・スポデー (3, 4, 5歳児) ・文学デー (3, 4, 5歳児)										

在籍(定員)数と稼働率・利用率【過去3年比較 在籍数は毎月1日の延べ在籍数を、利用数は延べ利用児童数を開所日数で除したもの】

	一 般						一時保育	
	在籍数(一日平均)	利用児童数(一日平均)		稼働率・利用率			延べ利用数	一日当たりの 平均利用数
		平日	土曜日	平日	土曜日	計		
令和2年度	146.9人	129.1人	25.2人	87.5%	16.5%	75.7%	833人	4.0人
令和元年度	146.8人	129.8人	32.6人	88.4%	23.1%	77.6%	185人	2.0人
平成30年度	145.3人	125.2人	36.4人	82.9%	25.1%	77.5%		

各月1日の在籍数

月	4	5	6	7	8	9	10	11	12	1	2	3
在籍数	147人	146人	147人	147人	147人	147人	147人	147人	147人	147人	147人	147人

特記事項

--

令和2年度 事業報告 【 原町すいせんこども園 】

行事等

月	4	5	6	7	8	9	10	11	12	1	2	3
内容	・入園式 ・内科健診 毎月誕生会		・サッカー教室 ・体操教室 ・歯科健診 ・身体づくり教室	・体操教室 ・七夕会 ・なつまつり ・身体づくり教室	・体操教室	・体操教室 ・運動会	・サッカー教室 ・体操教室 ・内科健診 ・身体づくり教室 ・就学児体験学習(5歳児) ・交通安全教室	・体操教室	・発表会 ・もちつき会 体操教室 ・わらべうた ・身体づくり教室	・懇談会 ・サッカー教室 ・体操教室 ・身体づくり教室	・懇談会 ・豆まき会 ・お店屋さん ごっこ ・サッカー教室 ・体操教室	・ひなまつり会 ・お別れ会 ・修了の会 ・卒園式

在籍(定員)数と稼働率・利用率【過去3年比較 在籍数は毎月1日の延べ在籍数を、利用数は延べ利用児童数をそれぞれ開所日数で除したもの】

	一 般						一時保育		学童保育	
	在籍数(一日平均)	利用児童数(一日平均)		稼働率・利用率			延べ利用数	一日当たりの 平均利用数	延べ利用数	一日当たりの 平均利用数
		平日	土曜日	平日	土曜日	計				
令和2年度	120.6人	103.5人	22.2人	85.8%	18.4%	74.3%	757人	3.1人		
令和元年度	124.1人	108.0人	37.1人	87.1%	30.0%	79.5%	773人	3.2人		
平成30年度	126.9人	111.9人	29.7人	88.2%	23.4%	77.7%	1,367人	5.5人	722人	2.8人

各月1日の在籍数

月	4	5	6	7	8	9	10	11	12	1	2	3
在籍数	122人	121人	122人	122人	121人	121人	120人	120人	119人	119人	120人	120人

特記事項

--

令和2年度 事業報告 【 寺岡すいせんこども園 】

行事等

月	4	5	6	7	8	9	10	11	12	1	2	3
内容	・入園、進級式	・遠足ウィーク ・サッカー教室 ・内科健診	・歯科健診 ・水遊び開き ・サッカー教室 ・わらべうた (保育部)	・夏祭りウィーク (七夕) ・サッカー教室 ・わらべうた (幼児部)	・水遊び納会 ・わらべうた (保育部)	・夕涼み会 ・運動会	・運動会 ・内科健診 ・総合避難訓練 ・サッカー教室 ・わらべうた (幼児部) ・市民会館まつり 参加 ・地域清掃 ・保護者会主催 行事	・サッカー教室 ・就学児体験学 習	・もちつき会 ・わらべうた (保育部)	・懇談会 ・わらべうた (幼児部)	・豆まき会 ・ゆめがっばい フェスティバル (発表会) ・サッカーおひ さまカップ	・ひな祭り会 ・卒園式 ・卒園を祝う会 ・修了の会 ・サッカー教室

毎月行う行事: 誕生会、サッカー教室、体操教室、英語教室

在籍(定員)数と稼働率・利用率【過去3年比較】 在籍数は毎月1日の延べ在籍数を、利用数は延べ利用児童数をそれぞれ開所日数で除したのもの

	一 般						一時保育	
	在籍数 (一日平均)	利用児童数(一日平均)		稼働率・利用率			延べ利用数	一日当たりの 平均利用数
		平日	土曜日	平日	土曜日	計		
令和2年度	96.6人	84.3人	14.3人	86.8%	14.8%	74.3%	289人	1.2人
令和元年度	93.1人	82.7人	19.7人	88.8%	21.2%	77.6%	1,033人	4.3人
平成30年度	100.1人	87.0人	26.3人	86.7%	28.1%	77.9%	791	3.3人
平成29年度	104.3人	90.4人	29.2人	87.6%	28.2%	77.6%	963人	3.9人

各月1日の在籍数

月	4	5	6	7	8	9	10	11	12	1	2	3
在籍数	97人	97人	97人	97人	97人	96人	97人	97人	97人	96人	96人	96人

特記事項

コロナ禍で、4、5月は出席数はおさえられていたが、その後は感染症対策の効果もあってか、出席数が高い日が続いていた。

令和2年度 事業報告 【 新田すいせんこども園 】

行事等

月	4	5	6	7	8	9	10	11	12	1	2	3
内容	・入園式 ・進級式 ・内科健診 ・誕生会 ・避難訓練	・誕生会 ・避難訓練	・サッカー教室 ・歯科健診 ・プール開き ・サッカー教室 ・運動遊び ・誕生会 ・避難訓練	・夏遊び週間 ・誕生会 ・遠足 ・避難訓練 ・不審者対応訓練 ・交通安全教室 ・1号認定児夏休み ・イングリッシュ	・夕涼み会 ・遠足 ・運動遊び ・避難訓練 ・誕生会	・収穫祭 ・運動遊び ・サッカー教室 ・親子運動教室 ・誕生会 ・避難訓練	・運動会 ・内科健診 ・サッカー教室 ・誕生会 ・総合避難訓練 ・運動デイ ・造形遊び ・イングリッシュ ・シュディ	・サッカー教室 ・誕生会 ・避難訓練 ・遠足 ・芋煮会 ・運動デイ	・発表会 ・サッカー教室 ・誕生会 ・避難訓練	・懇談会 ・造形教室 ・運動デイ ・誕生会 ・避難訓練	・豆まき会 ・不審者対応訓練 ・サッカー教室 ・造形教室 ・運動デイ ・イングリッシュ ・人形劇 ・地域活動 ・避難訓練 ・誕生会	・ひな祭り誕生会 ・卒園を祝う会 ・卒園式 ・修了の会 ・サッカー教室 ・イングリッシュ ・シュディ

在籍(定員)数と稼働率・利用率【過去3年比較 在籍数は毎月1日の延べ在籍数を、利用数は延べ利用児童数をそれぞれ開所日数で除したもの】

	一 般						一時保育		学童保育	
	在籍数(一日平均)	利用児童数(一日平均)		稼働率・利用率			延べ利用数	一日当たりの平均利用数	延べ利用数	一日当たりの平均利用数
		平日	土曜日	平日	土曜日	計				
令和2年度	104.0人	73.9人	9.5人	72.8%	9.0%	63.4%	456人	3.1人	2,105人	9.2人
令和元年度	107.0人	95.0人	18.7人	88.8%	17.5%	76.1%	1188人	5.0人	1,512人	6.3人
平成30年度	105人	89.3人	25.7人	85.0%	24.5%	75.2%	973人	4.0人	1,078人	4.4人

各月1日の在籍数

月	4	5	6	7	8	9	10	11	12	1	2	3
在籍数	103人	105人	105人	105人	104人	104人	104人	104人	104人	104人	104人	104人

特記事項

--

令和2年度 事業報告 【 河原町すいせんこども園 】

行事等

月	4	5	6	7	8	9	10	11	12	1	2	3
内容	・入園進級式			・内科健診 ・わらべうた ・マジックショー	・体操教室	・地域清掃 ・わらべうた	・運動会 ・総合避難訓練 ・サッカー教室	・サッカー教室 ・内科健診 ・歯科健診	・発表会 ・もちつき会	・観劇会 ・懇談会 (全クラス)	・豆まき誕生会 ・お店屋さん ごっこ(幼児部 クラス毎)	・ひなまつり誕生会 ・おわかれ会 ・卒園式 ・修了の会 (各クラス)
	誕生会、避難訓練、園内研修は毎月実施											

在籍(定員)数と稼働率・利用率【過去3年比較】 在籍数は毎月1日の延べ在籍数を、利用数は延べ利用児童数をそれぞれ開所日数で除したものの

	一 般						一時保育	
	在籍数(一日平均)	利用児童数(一日平均)		稼働率・利用率			延べ利用数	一日当たりの 平均利用数
		平日	土曜日	平日	土曜日	計		
令和2年度	98人	82.9人	18.1人	84.6%	18.3%	71.9%	794人	4.0人
令和元年度	93人	82人	28人	88.0%	30.0%	78.0%	1,108人	4人
平成30年度	97.2人	93.7人	38.7人	87.9%	40.4%	80.0%	1,182人	4.9人

各月1日の在籍数

月	4	5	6	7	8	9	10	11	12	1	2	3
在籍数	98人	98人	98人	98人	98人	98人	98人	98人	98人	98人	98人	98人

特記事項

--

令和2年度 事業報告 【 新田東すいせんこども園 】

行事等

月	4	5	6	7	8	9	10	11	12	1	2	3
内容	・入園式 ・進級の会		・歯科健診 ・内科健診	・七夕会 ・夏まつり ・ボディジャンプ (1.2歳児)	・カワイ体育教室 (3.4.5歳児) ・交通安全教室 ・和太鼓観賞会	・カワイ体育教室 (3.4.5歳児) ・親子運動遊び (3歳未満児) ・サッカー教室 (4.5歳児) ・地域清掃	・わらべうたの会 (0.1.2歳児) ・遠足 (3.4.5歳児) ・運動会 (3歳以上児) ・カワイ体育教室 (3.4歳児) ・内科健診	・総合避難訓練 ・ミニ発表会 ・サッカー教室 (4.5歳児) ・絵画造形教室 ・ボディジャンプ (0.1歳児)	・発表会 (3歳以上児) ・絵画造形教室 ・もちつき会 ・ボディジャンプ (0.1歳児)	・サッカー教室 (4.5歳児) ・わらべうたの会 ・絵画造形教室 ・懇談会 (0.1.2歳児)	・豆まき会 ・ボディジャンプ ・懇談会 (3.4.5歳児)	・ひなまつり会 ・卒園式 (5歳児 保護者のみ) ・卒園を祝う会 ・修了を祝う会

在籍(定員)数と稼働率・利用率【過去3年比較 在籍数は毎月1日の延べ在籍数を、利用率は延べ利用児童数をそれぞれ開所日数で除したのもの】

	一 般						一時保育		学童保育	
	在籍数 (一日平均)	利用児童数(一日平均)		稼働率・利用率			延べ利用数	一日当たりの 平均利用数	延べ利用数	一日当たりの 平均利用数
		平日	土曜日	平日	土曜日	計				
令和2年度	51.9人	38.7人	4.9人	74.3%	9.3%	63.5%				
令和元年度	57.1人	51.7人	8.7人	90.5%	15.5%	78.1%				
平成30年度	59.2人	50.8人	12.1人	82.4%	22.0%	76.5%				

各月1日の在籍数

月	4	5	6	7	8	9	10	11	12	1	2	3
在籍数	52人	52人	52人	52人	51人	52人	52人	52人	52人	52人	52人	52人

特記事項

--

令和2年度 事業報告 【 南光台すいせん保育所 】

行事等

月	4	5	6	7	8	9	10	11	12	1	2	3
内容	・入所式 ・進級式		・プール開き ・内科健診	・夏祭り ・七夕誕生会 ・歯科健診 ・体作り教室	・プール納会 ・不審者対応訓練 ・体作り教室	・体作り教室	・運動会 ・内科健診 ・就学児体験学習 ・サッカー教室(4歳児)	・サッカー教室(5歳児) ・体作り教室	・発表会	・懇談会 ・不審者対応訓練 ・サッカー教室(3、5歳児)	・豆まき誕生会	・卒園式 ・ひな祭り誕生会 ・卒園・修了を祝う会

在籍(定員)数と稼働率・利用率【過去3年比較 在籍数は毎月1日の延べ在籍数を、利用数は延べ利用児童数をそれぞれ開所日数で除したもの】

	一般						一時保育		学童保育	
	在籍数(一日平均)	利用児童数(一日平均)		稼働率・利用率			延べ利用数	一日当たりの平均利用数	延べ利用数	一日当たりの平均利用数
		平日	土曜日	平日	土曜日	計				
令和2年度	104.3人	88.8人	22.8人	85.1%	21.9%	77.6%				
令和元年度	108.8人	96.4人	20.4人	88.6%	18.8%	83.8%				
平成30年度	106.3人	93.6人	25.9人	88.0%	24.4%	82.3%				

各月1日の在籍数

月	4	5	6	7	8	9	10	11	12	1	2	3
在籍数	105人	105人	103人	104人	105人	105人	104人	104人	104人	104人	104人	104人

特記事項

--

令和2年度 事業報告【幸町すいせん保育所】

行事等

月	4	5	6	7	8	9	10	11	12	1	2	3
内容	<ul style="list-style-type: none"> 入所/進級式 避難訓練 誕生会 内科健診 職員研修 畑づくり 運動遊び 	<ul style="list-style-type: none"> 誕生会 避難訓練 保護者会役員会 野菜の苗植え 種まき 職員研修 運動遊び 	<ul style="list-style-type: none"> 懇談会 歯科健診 交流保育 避難訓練 手洗い指導 職員研修 運動遊び 	<ul style="list-style-type: none"> 誕生会 避難訓練 わらべ歌遊び 夏遊び わくわくデー 不審者対応訓練 職員研修 運動遊び 	<ul style="list-style-type: none"> 学生施設見学 わくわくデー 誕生会 避難訓練 4園合同研修 運動遊び 	<ul style="list-style-type: none"> みやぎ幼稚園園庭開放 保護者会役員会 避難訓練 誕生会 わくわくデー 交流保育 職員研修 運動遊び 	<ul style="list-style-type: none"> 親子で運動遊び 園外保育 地域清掃 みやぎ幼稚園園庭開放 わくわくデー 避難訓練 わらべ歌遊び 職員研修 運動遊び 芋煮会 	<ul style="list-style-type: none"> わくわくデー誕生会 みやぎ幼稚園園庭開放 総合避難訓練 内科健診 交流保育 4園合同研修 運動遊び 監査 	<ul style="list-style-type: none"> お楽しみ発表会 みやぎ幼稚園園庭開放 わくわくデー誕生会 避難訓練 職員研修 運動遊び 救命救急講習会 	<ul style="list-style-type: none"> 新入児面接 豆まき誕生会 不審者対応訓練 避難訓練 保護者会役員会 職員研修 運動遊び 増築地域説明会 懇談会 	<ul style="list-style-type: none"> ひな祭り誕生会 避難訓練 園外保育 地域清掃 大きくなったお祝い会 職員研修 運動遊び 増築工事開始 臨時保護者役員 	

在籍(定員)数と稼働率・利用率【過去3年比較】 在籍数は毎月1日の延べ在籍数を、利用数は延べ利用児童数をそれぞれ開所日数で除したもの】

	一般						一時保育		学童保育	
	在籍数(一日平均)	利用児童数(一日平均)		稼働率・利用率			延べ利用数	一日当たりの平均利用数	延べ利用数	一日当たりの平均利用数
		平日	土曜日	平日	土曜日	計				
令和2年度	45.0人	38.9人	6.0人	86.4%	13.4%	74.0%				
令和元年度	22.5人	26.3人	4.9人	87.6%	16.3%	75.0%				
平成30年度	21.5人	25.0人	5.4人	86.1%	18.7%	74.0%				

各月1日の在籍数

月	4	5	6	7	8	9	10	11	12	1	2	3
在籍数	38人	39人	39人	40人	45人	48人	49人	49人	49人	48人	48人	48人

特記事項

--

令和2年度 事業報告 【 南中山すいせん保育園 】

行事等

月	4	5	6	7	8	9	10	11	12	1	2	3
内容	・進級式 ・入園式		・内科検診	・七夕会 ・プール開き ・歯科検診		・総合避難訓練 ・運動会	・芋煮クッキング ・内科健診		・発表会	・懇談会 (きいちご) ・個人面談	・豆まき会	・ひな祭り会 ・卒園、終了 を祝う会

在籍(定員)数と稼働率・利用率【過去3年比較 在籍数は毎月1日の延べ在籍数を、利用数は延べ利用児童数をそれぞれ開所日数で除したもの】

	一 般						一時保育		学童保育	
	在籍数(一日平均)	利用児童数(一日平均)		稼働率・利用率			延べ利用数	一日当たりの 平均利用数	延べ利用数	一日当たりの 平均利用数
		平日	土曜日	平日	土曜日	計				
令和2年度	19.0人	15.6人	4.1人	82.6%	21.3%	72.2%				
令和元年度	19.8人	16.0人	4.8人	81.1%	26.1%	71.5%				
平成30年度	19.0人	13.1人	4.9人	82.8%	25.8%	73.0%				

各月1日の在籍数

月	4	5	6	7	8	9	10	11	12	1	2	3
在籍数	18人	19人	19人	19人	19人	19人	19人	19人	19人	19人	19人	20人

特記事項

--

事業報告の附属明細書

令和元年度事業報告の内容を補足する重要な事項がないため、
事業報告の附属明細書は作成していない。

社会福祉法人 幸生会